

DOSSIER DE
PRESSE

ENSEMBLE, MAÎTRISONS LA MATIÈRE.



UNE AUTRE IDÉE DU RECYCLAGE



Vous allez découvrir à travers ces quelques pages le savoir-faire et la vocation première du groupe Péna. Accompagner les professionnels et les collectivités dans la gestion de ces matières encombrantes dont on ne sait que faire : les déchets.

C'est par vocation surtout que nous avons développé et investi des moyens humains, des connaissances et des matériels dans le domaine du recyclage.

A l'instar de la Nature, où tout déchet est une nourriture pour d'autres, nous croyons fondamentalement que toute la matière que l'on qualifie de déchet peut et doit être réutilisée, réinjectée dans les cycles de production. Cette croyance se traduit en une mission, et donne un véritable sens à notre travail. Nous le témoignons chaque jour par notre motivation et par la performance.

Être indépendant dans ce domaine n'est pas chose facile, pourtant beaucoup nous suivent et quelques clients référents nous apportent leur confiance depuis longtemps. Pour gagner cette confiance, nous avons su proposer des solutions innovantes, voire développer de nouvelles technologies que nous avons brevetées, dans le but de satisfaire au mieux le besoin de nos clients.

Le besoin de valorisation ou de gestion des déchets est aussi une nécessité pour la planète parce que nous l'empruntons à nos enfants.

Faisons le choix ensemble, de contribuer à la protection de l'environnement en maîtrisant ces matières.

Bonne lecture

Marc Péna
Président du groupe Péna

A handwritten signature in black ink, consisting of several fluid, overlapping strokes that form a stylized representation of the name 'Marc Péna'.

Connaitre le groupe Péna

6

Historique
Implantations
Les entreprises du groupe Péna
Nos valeurs et nos perspectives
Nos dirigeants
Nos certifications
Notre politique RH

Connaitre notre métier

16

Le recyclage
La gestion des déchets
Au plus près du gisement de déchets
Les matières premières recyclées

Connaitre les technologies du groupe Péna

24

CORIS
OSIRIS
ADONIS
AROM
SPIREA

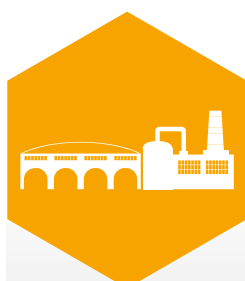
Nos engagements

32

L'urgence environnementale
La réponse du groupe Péna
Les réserves de biodiversité



230
collaborateurs



8
sites classés ICPE
Installations Classées pour
la Protection de l'Environnement



1.500
tonnes de déchets
traités par jour



90%
taux de recyclage



324.000
tonnes de matière
première produite

Les chiffres du recyclage en France...



FEDEREC, la Fédération professionnelle des entreprises du recyclage

Créée en 1945, FEDEREC représente 1 000 entreprises, des multinationales aux PME en passant par les ETI, répartis sur l'ensemble du territoire français et dont l'activité consiste en la collecte, le tri, la valorisation matière des déchets industriels et ménagers ou le négoce/courtage de Matières Premières issues du Recyclage (MPiR).



est adhérent à FEDEREC

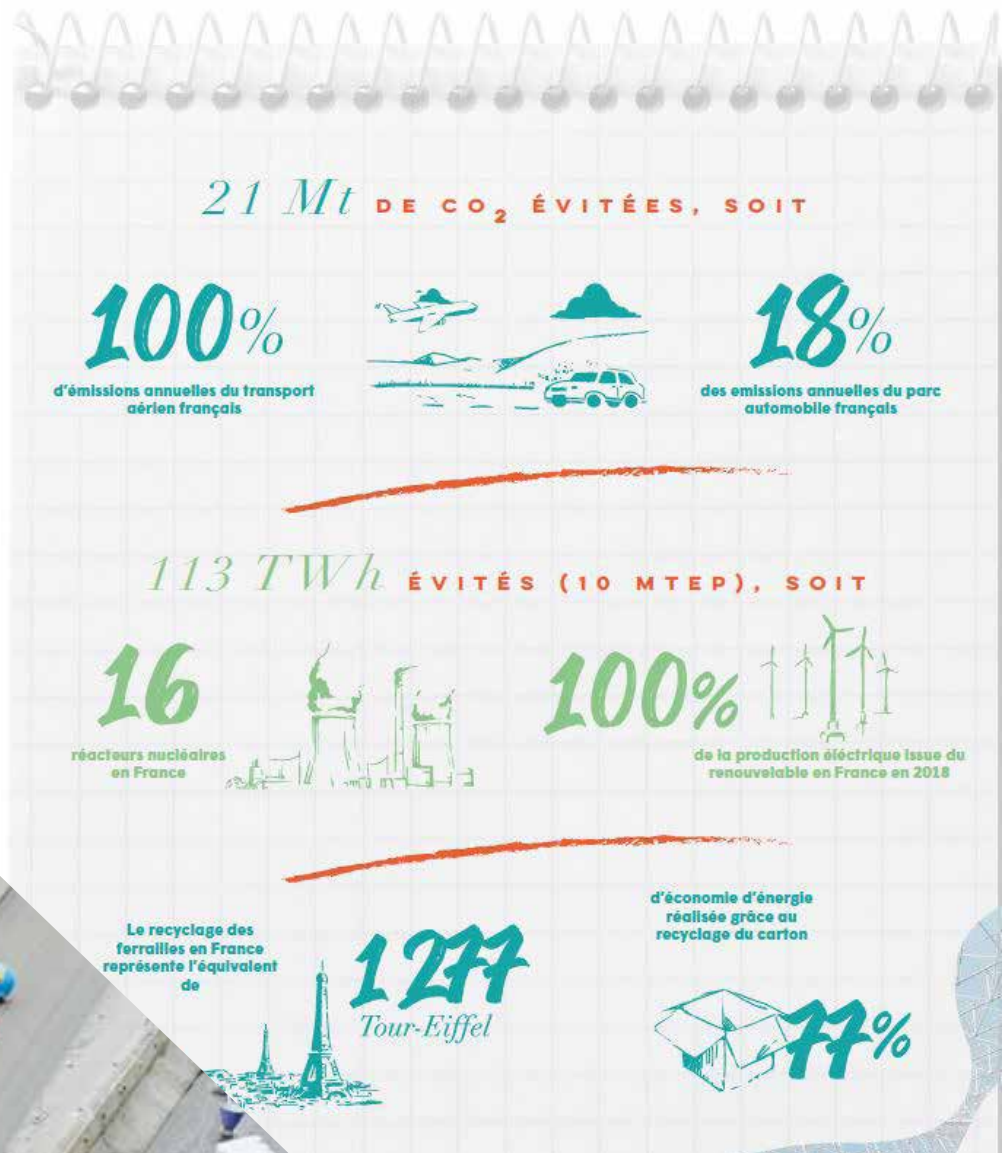
LES INDICATEURS SOCIAUX



LES INDICATEURS ÉCONOMIQUES

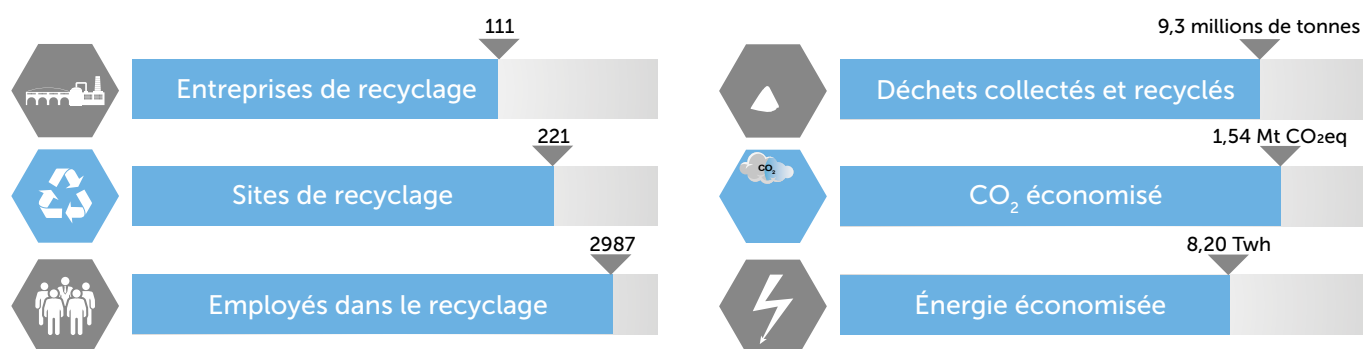


LES INDICATEURS ENVIRONNEMENTAUX



Source : FEDEREC - Rapport annuel 2019

... et en Nouvelle-Aquitaine



Source : FEDERC - Rapport annuel 2019 - Chiffres du secteur du recyclage incluant les entreprises adhérentes ou non à FEDEREC

Tonnages 2018	TOTAL national (Kt)	Nouvelle-Aquitaine (Kt)
DND DIB Déchets du Bâtiment	41 600	3 411
Déchets organiques	31 800	2 938
Métaux Ferreux	12 900	916
Papier Cartons	6 961	480
Bois	6 827	1 120
Verre	2 400	222
Métaux Non Ferreux	1 905	152
Plastiques	904	64
Textiles	239	27
Totaux hors palettes et Solvants	105 536	9 330



La région Nouvelle-Aquitaine collecte moins de papiers-cartons et de déchets en mélange que la moyenne nationale, au profit d'une activité de collecte de déchets de bois et de déchets organiques (déchets verts notamment) plus importante.

PRAXY, UN PARTENAIRE NATIONAL UNIQUE POUR LA GESTION GLOBALE DES DÉCHETS

Au service de la performance environnementale des industries, des administrations, des éco-organismes et de toutes les entreprises sur l'ensemble du territoire national.

Experts du recyclage et de la valorisation, notre mission est de vous apporter des solutions environnementales de proximité, opérées par un réseau de PME régionales, pour créer les ressources de demain.

Réseau
PRAXY



est membre fondateur et associé du réseau PRAXY

Le groupe Péna

Depuis plus de 60 ans, les entreprises Péna, groupe industriel familial aquitain, ont su rester pionnières dans le domaine du recyclage de déchets comme dans leur approche environnementale.

Nos taux de recyclage atteignent 85% pour les ordures ménagères et 90% pour les autres types de déchets.

Chaque jour, c'est plus de 1.500 tonnes de déchets qui trouvent une seconde vie. Industriels ou ménagers, dangereux ou non dangereux, vos déchets sont collectés et traités pour réduire au maximum leur impact sur notre planète.

Grâce à sa perpétuelle métamorphose, l'activité économique que nous développons sur notre site historique de Mérignac témoigne d'une jeunesse sans cesse renouvelée. En 60 années, les activités, les équipements, les savoir-faire et les installations ont largement évolué, mais l'objectif demeure de donner une seconde vie à la matière.

Dans une époque charnière où le développement économique cherche un second souffle, nous sommes convaincus de l'importance de construire une société durable.

Concevoir le déchet comme source de matière première à recycler et non pas comme une matière fatale est un véritable changement de paradigme.

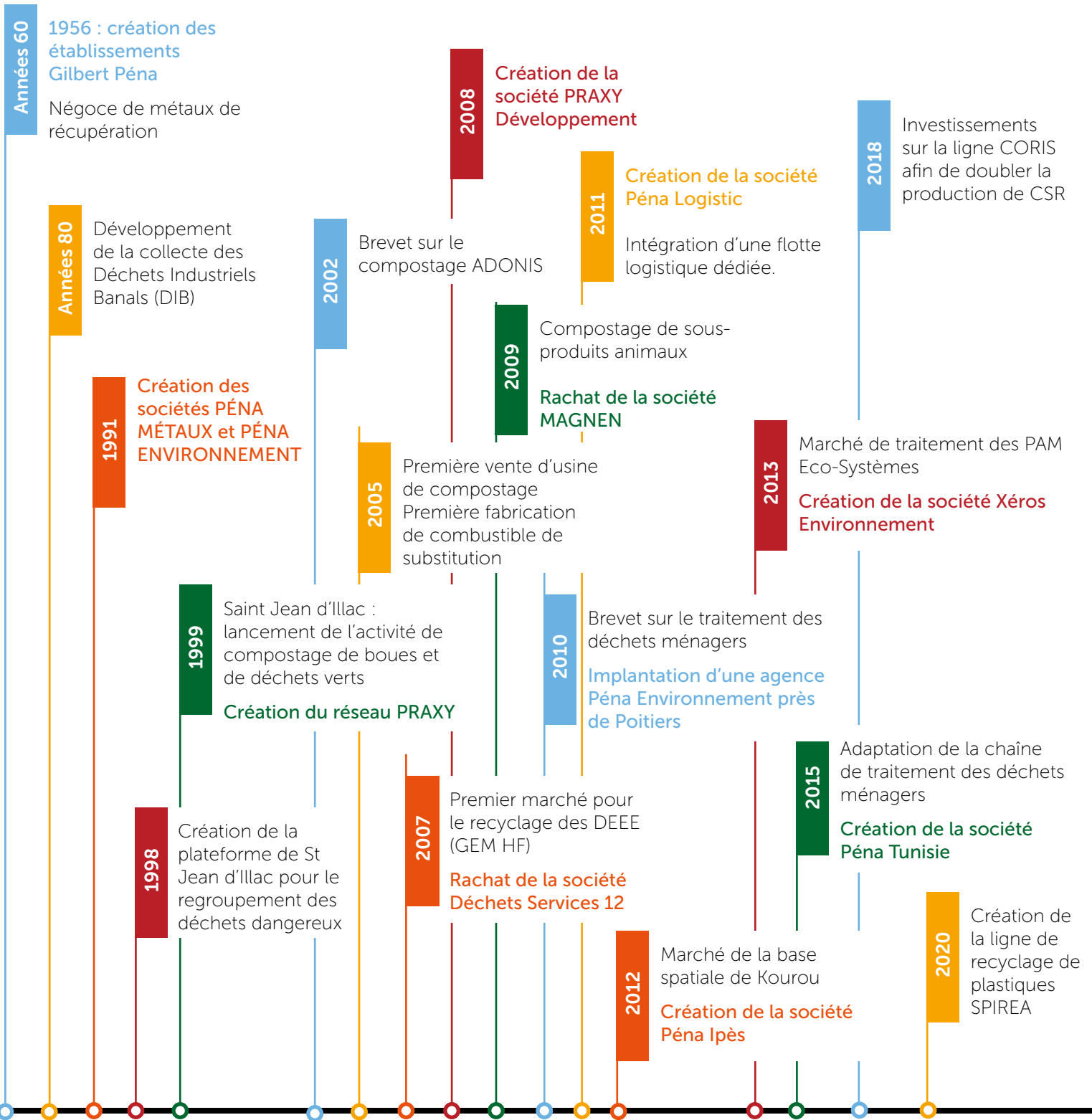
Organiser le retour des matières premières auprès des consommateurs et des fabricants induit non seulement la préservation de l'environnement mais aussi la création d'emplois non délocalisables et la disponibilité d'une matière première moins coûteuse pour l'industrie.

Le recyclage que nous défendons s'inscrit également dans un attachement profond à son territoire.

Notre ADN : *Performance, Indépendance, Innovation.*



Quelques dates...



Nos implantations

EN FRANCE :

Mérignac
(33)



Siège social
Fonctions support
(facturation, RH,
informatique, QSE...)



Péna Environnement
Force de vente et
Gestion déléguée



Péna Métaux
Recyclage et négoce de métaux.
Recyclage des DEEE et plastiques
post-consommation
Production de CSR



Péna Logistic
Collecte et
transport



Xéros Environnement
Recyclage de
matériaux de BTP

St Jean
d'Ilac
(33)



Péna Environnement
Collecte, regroupement
et recyclage de déchets
dangereux, non
dangereux et métaux.
Compostage



Amendor
Bureau d'études,
conception d'installations
de traitement

Samonac
(33)
Poitiers
(86)



Péna Environnement
Collecte, regroupement
et recyclage de déchets
non dangereux et
métaux

Savignac
(12)



Péna Déchets Services 12
Collecte, regroupement
et recyclage de déchets
dangereux, non dangereux
et métaux. Compostage

+ 4 déchèteries professionnelles : Mérignac (33), Saint Jean d'Ilac (33), Bordeaux (33) et Savignac (12)



A L'INTERNATIONAL



Collecte et recyclage de
déchets dangereux et
non dangereux



Collecte et
recyclage de métaux

Les entreprises du groupe Péna



PÉNA MÉTAUX

MÉTAUX RECYCLÉS, COUVERTURE, MATIÈRES PREMIÈRES, NÉGOCE INTERNATIONAL

Péna Métaux achète, collecte et prépare tous types de métaux via le négoce international de métaux non ferreux et sa chaîne de DEEE.

CORIS, la chaîne de production de CSR (Combustible Solide de Récupération) assure la valorisation énergie des déchets ne pouvant bénéficier d'une valorisation matière.

SPIREA réalise le recyclage des plastiques post-consommation.

Zone d'activité : Nouvelle-Aquitaine et international



PÉNA LOGISTIC

SOLUTIONS DE TRANSPORT ET DE COLLECTE DE DÉCHETS

Créée en 2010, Péna Logistic est en charge de la collecte et du transport des déchets. Véritables professionnels du transport, chauffeurs et logisticiens, assurent la traçabilité rigoureuse des marchandises dans le respect de la législation en vigueur.

Zone d'activité : Nouvelle-Aquitaine et international



XÉROS ENVIRONNEMENT

RECYCLAGE ET TRAITEMENT DES MATÉRIAUX DU BTP

Créée en 2012, XEROS Environnement est spécialisée de la gestion des déchets inertes du BTP susceptibles d'être transformés en matériaux pour l'industrie routière.

Zone d'activité : Nouvelle-Aquitaine



Les entreprises du groupe Péna



PÉNA ENVIRONNEMENT

SOLUTIONS DE COLLECTE ET DE TRAITEMENT DES DÉCHETS DES COLLECTIVITÉS ET DES ENTREPRISES.

Péna Environnement, gère l'activité commerciale du groupe grâce à la prise en charge des prestations de regroupement, le tri et la recherche des meilleures filières de recyclage ou d'élimination pour les déchets dangereux (DD) et non dangereux (DND). Péna Environnement propose également du personnel sur site par le biais du service de gestion déléguée, un service de location de bennes aux particuliers et aux professionnels. Nous accueillons également les professionnels sur site avec une déchèterie. Le site de Saint Jean d'Illac assure le recyclage des matières organiques et la vente de compost normé à haute valeur agronomique (NF U44-051 et NF U44-095).

Zone d'activité : Nouvelle-Aquitaine, Vienne



Les entreprises du groupe Péna



PÉNA DÉCHETS SERVICES

INTERLOCUTEUR UNIQUE POUR LA GESTION DES DÉCHETS EN AVEYRON

Péna Déchets Services propose les mêmes services que nos sites Péna Métaux et Péna Environnement. Ils assurent également auprès des professionnels et des particuliers les prestations de vidange, curage et assainissement.

Zone d'activité : Aveyron et départements limitrophes (Lot, Tarn, Tarn-et-Garonne).



PÉNA AMENDOR

NOS OUTILS = NOTRE SAVOIR-FAIRE D'EXPLOITANT

Spécialisée dans la conception-réalisation d'unités industrielles de traitement des déchets par recyclage; Péna Amendor s'appuie sur des partenaires techniques expérimentés et sur l'expérience d'exploitant du groupe Péna, pour proposer des process innovants, fiables et respectueux des hommes et de l'environnement.

Zone d'activité : l'international



PÉNA IPES

GESTION DES DÉCHETS À L'INTERNATIONAL

Créées respectivement en 2012 et 2015, Péna Ipes à Kourou et Péna Tunisie à Ben Arous assurent les prestations de gestion globale des déchets des entreprises et le négoce de métaux. A proximité de la base spatiale guyanaise, Péna Ipes est plus particulièrement spécialisée dans le traitement des déchets des activités spatiales. Péna Tunisie répond, quant à elle, plus spécifiquement aux besoins de ses clients de l'aéronautique localisés au Maghreb.

Zone d'activité : l'international

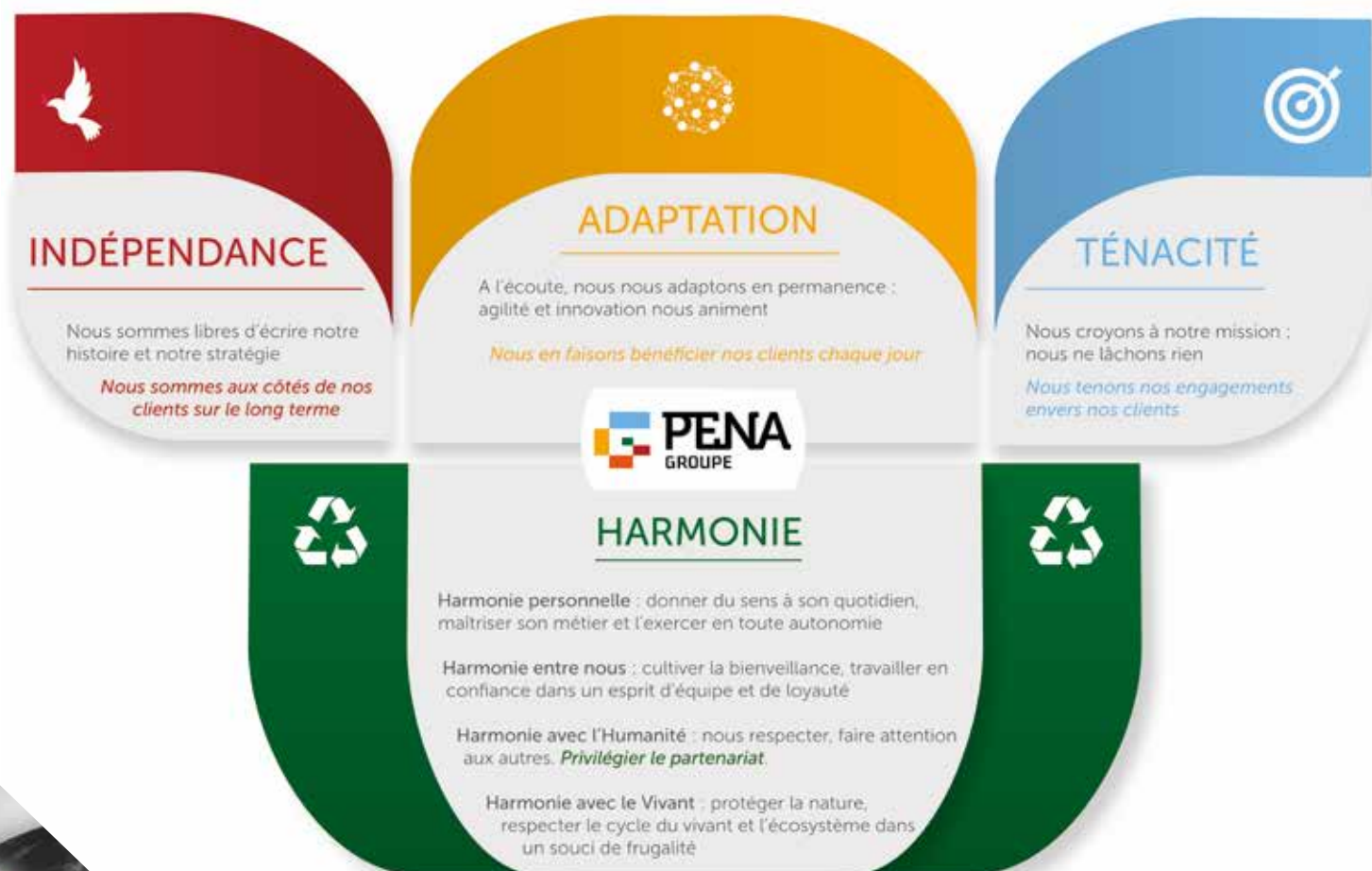


PÉNA TUNISIE



Nos valeurs et nos perspectives

Recycleur engagé



Le groupe Péna a la conviction que tous les déchets peuvent être :

- Collectés et traités en minimisant l'empreinte environnementale
- Convertis en matières utilisables afin de réduire les prélèvements en matières primaires

Les actions de nos équipes s'inscrivent dans la volonté d'une diminution de l'impact de l'humanité sur l'environnement.

Des femmes et des hommes motivés pour inscrire positivement notre action de recyclage de tous les déchets dans l'amélioration des relations entre l'Homme et la Nature.

MARC PÉNA

En 1986, Marc Péna intègre la société GILBERT PÉNA, dirigée par son père qui est spécialisée dans le recyclage et le négoce de métaux non ferreux.

En 1990, il reprend les rênes de l'entreprise et crée le groupe Péna, il en devient donc le principal dirigeant. Une entité est chargée de poursuivre et diversifier l'activité historique, c'est Péna Métaux (activité nationale et internationale). Péna Environnement est dédiée à la collecte, au regroupement et au recyclage des déchets dangereux et non dangereux (périmètre régional).

"La Terre n'est plus la seule source de matières premières"

Convaincu que de nombreux tonnages de déchets non dangereux sont inutilement dirigés vers l'enfouissement, il lance en 2005 une chaîne de production de combustible de substitution CORIS sur le site de Mérignac (33). Ce CSR est consommé par les cimentiers et les fours industriels en remplacement d'énergies fossiles.

En 2007, Marc Péna se consacre au gisement des déchets ménagers et développe la technologie AROM permettant de recycler et de valoriser 80% de nos ordures ménagères. Fin 2010, il dépose un nouveau brevet concernant ce procédé.



HUGUES SANDEAU

Titulaire d'un DUT de marketing et d'une maîtrise de gestion (Paris Sorbonne), Hugues SANDEAU intègre la société GILBERT PÉNA en 1988.

A la création du Groupe Péna, il est nommé Directeur Général de la société Péna Métaux, puis de Péna Environnement. Il fait donc partie des dirigeants du Groupe Péna.

Hugues Sandeau organise la gestion financière du groupe. Il étudie les options de croissance externe et se charge de l'acquisition et de l'intégration de nouvelles sociétés.

"Toujours trouver dans le déchet une valeur d'usage"

Depuis 2009, Marc Péna et Hugues Sandeau ont lancé la mise à disposition de services transversaux pour toutes les entités du groupe : comptabilité, informatique, ressources humaines, achats, qualité sécurité environnement, etc.). Cette organisation permet à la fois de garantir le même service et le même niveau de connaissance pour chaque structure et de consolider l'esprit d'entreprise familiale proche de son cœur de métier.

Hugues Sandeau est un admirateur de la nature. Passionné de randonnée et de pêche, il apprécie se retrouver dans cette nature qu'il s'efforce de protéger au quotidien.

Nos certifications

ISO 14001 & MASE

Notre système de management de l'environnement est certifié **ISO14001**.

Ça veut dire quoi ? Cela signifie que le Groupe PENA est engagé dans une démarche de réduction et de maîtrise des impacts de ses activités sur l'environnement. Nous nous engageons également à respecter l'ensemble des exigences réglementaires applicables à nos activités, et à maintenir de bonnes relations avec nos parties prenantes (voisins, collectivités, Administration...). Les activités couvertes par nos certifications sont :

- La collecte, le tri et le transport de déchets non dangereux et le regroupement des déchets dangereux
- Prétraitement de graisses, matières de vidange et de sous-produits
- Compostage de déchets verts, boues de stations d'épuration, sous-produits animaux et ordures ménagères
- Activités d'import / export de déchets dangereux et non dangereux
- Gestion déléguée
- La gestion des métaux et alliages
- La prise en charge et le regroupement des DEEE,
- Récupération, transit, tri et regroupement de déchets de métaux et alliages,
- La fabrication de Combustible Solide de Récupération
- La déchetterie professionnelle
- Hydrocurage et assainissement
- Activités de développement des relations clients et de coordination technique.



Nos activités sont aussi certifiées suivant le **Manuel d'Amélioration Sécurité des Entreprises (MASE)**. Nous sommes donc engagés dans une démarche d'amélioration continue de la sécurité et des conditions de travail de l'ensemble des personnels intervenant sur nos installations industrielles. L'objectif de cette démarche est de permettre à chacun de travailler dans de bonnes conditions, de se former en sécurité, et de maîtriser les risques de son activité afin de rentrer chez soi en bonne santé.



La mise en œuvre de ces deux standards touchant la Sécurité et l'Environnement font l'objet d'audits par des organismes extérieurs accrédités, afin de s'assurer de leur bonne mise en œuvre et de leur efficacité.

Sécurité, Environnement, nous avons tous un rôle à jouer

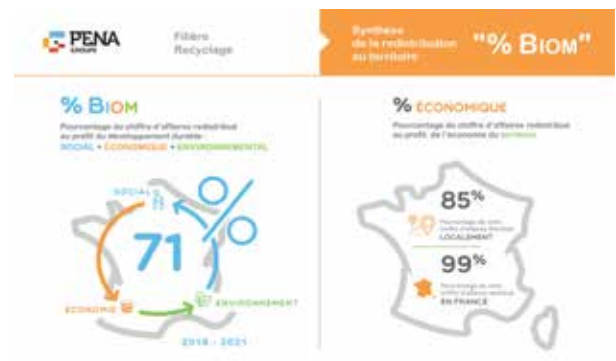
BIOM



« Ce qui n'a pas de prix, n'a pas de valeur... »

Biom est une agence de notation indépendante qui sait valoriser en euros le service social et environnemental rendu par les entreprises.

Lorsqu'un client verse 100 euros pour une prestation au Groupe Péna, sa dépense génère un service social et environnemental qui vaut 71 euros.



WEEELABEX



Péna Métaux possède le label Weeelabex depuis 2017. C'est un label européen destiné aux entreprises de la filière de collecte et de recyclage des Déchets d'Équipements Électriques et Electroniques (DEEE). Il repose sur le respect de standards techniques (collecte, prestations logistiques, traitement) et a pour objectif :

- D'harmoniser les exigences techniques à l'échelle européenne, et par là même d'établir une concurrence loyale entre tous les acteurs de la filière DEEE
- De mettre en œuvre des collectes, manipulations, tris et stockages efficaces et conformes pour les DEEE
- De maîtriser tous les procédés de traitement, y compris les filières de traitement aval
- D'assurer la conformité avec les exigences légales
- De garantir la traçabilité des différentes phases de traitement jusqu'aux exutoires des fractions des DEEE
- D'atteindre les taux de Recyclage et Récupération
- D'assurer la protection de la santé et la sécurité des hommes, ainsi que de l'environnement en prévenant tout risque de pollution

NOTRE POLITIQUE QSSE

« Ma passion pour la botanique m'a amené à orienter l'activité de l'entreprise vers les marchés de protection de l'environnement par le recyclage des déchets. Nous avons et continuons à gagner chaque jour plus de parts sur le marché du recyclage. J'ai souhaité m'engager, pour nos propres activités, dans une démarche de protection de l'environnement : c'est notre travail, c'est aussi notre responsabilité.

Notre Politique QSSE constitue la base de notre système de management.

J'ai également souhaité engager une démarche de prévention afin de préserver la santé et sécurité des personnes.

Je m'engage à faire appliquer notre système de management QSSE et à mettre tout en œuvre afin de contribuer activement à son développement et à son amélioration continue. Nous existons grâce à nos clients, ils sont notre raison d'être. Je m'engage à continuer à distiller au sein de mon personnel l'importance de la culture du client. Je m'engage par ailleurs à maintenir notre processus d'amélioration continue pour l'ensemble de nos activités. »

Marc Péna



Nos principaux objectifs Qualité :

- Un travail conforme aux exigences du client ainsi que des parties intéressées (entreprises, administrations,...) et un accroissement de la satisfaction de nos clients
- Politesse, précision et clarté dans la relation avec nos clients
- Respect des délais demandés
- Collaboration optimale entre les différentes activités du groupe Péna
- Pérenniser l'entreprise en maîtrisant les coûts de réalisation

L'INDEX D'ÉGALITÉ PROFESSIONNELLE

84

/100

En 2019, le groupe Pena a obtenu 84/100 à l'index de l'égalité professionnelle Femmes / Hommes de l'UES.

L'index minimum à obtenir est de 75/100. Il est calculé à partir de 4 indicateurs :

- L'écart de rémunération femmes-hommes
- L'écart de répartition des augmentations individuelles
- Le nombre de salariées augmentées à leur retour de congé de maternité
- La parité parmi les 10 plus hautes rémunérations

LA FORMATION PROFESSIONNELLE



3426

heures de formation



143

journées de formation



161

personnes formées

Marc Péna, PDG du groupe Péna, est convaincu que la formation est un atout incontestable pour les entreprises. Il voit la formation comme un outil pour favoriser le maintien, le partage ou le transfert des connaissances mais également pour permettre le développement des compétences des personnes.

Chiffres 2019



Nous mettons à la disposition de nos clients nos compétences techniques, notre connaissance des déchets et l'optimisation de l'utilisation des moyens logistiques.

Par notre personnel qualifié, nous apportons à nos clients un service de formation à deux niveaux :

- Réglementaire
- Technique : qualification et reconnaissance des déchets, optimisation du tri et de la collecte sélective à la source, bonne utilisation des moyens matériels



Retrouvez les salariés du groupe Péna dans de courtes vidéos présentant leurs métiers

<https://www.pena.fr/ressources-humaines/>



Notre métier

En faisant le difficile pari du "Recyclage, alternative durable à l'élimination", Marc Péna, PDG du groupe Péna, a choisi, il y a 20 ans de développer des fonctions dans l'entreprise, conformes à ses idéaux sociétaux : limiter l'impact de l'homme sur le milieu naturel tant en prélèvement de matières premières que de rejets de déchets, et développer une activité économique autour de cette fonction naturelle de réutilisation de la matière.

Créateurs de Nouvelles Matières Premières : trier, conditionner, préparer et transformer, telles sont les fonctions du recyclage.

Créateurs de Nouvelles Matières Premières : trier, conditionner, préparer et transformer, telles sont les fonctions du recyclage. Pour fournir aux industriels consommateurs des matières secondaires de qualité, nous, entreprises du recyclage, développons des procédés innovants, investissons et accompagnons nos salariés.

Pour nous accompagner dans notre quotidien, la fédération professionnelle des entreprises du recyclage FEDERC participe à de nombreux rendez-vous institutionnels, groupes de travail et événements de grande envergure, aux côtés des parties prenantes du secteur en vue de promouvoir et valoriser l'industrie du recyclage. Créée en 1945, FEDEREC représente 1 000 entreprises, des multinationales aux PME en passant par les ETI, répartis sur l'ensemble du territoire français et dont l'activité consiste en la collecte, le tri, la valorisation matière des déchets industriels et ménagers ou le négoce/courtage de Matières Premières issues du Recyclage.

Un seul mot d'ordre : *Économie circulaire*



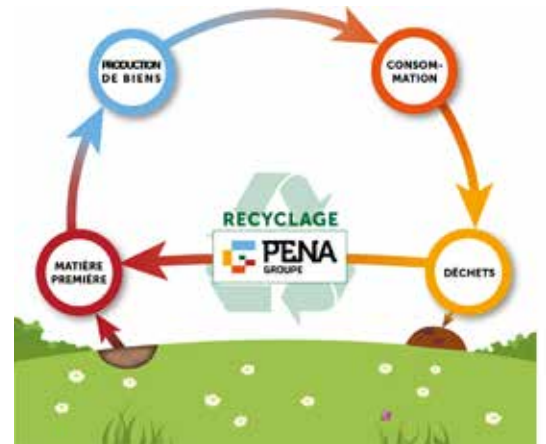
Le recyclage

LES ENGAGEMENTS DU GROUPE PÉNA

La vocation du groupe Péna est d'éviter que les déchets finissent en enfouissement. L'objectif est clairement affiché: se passer des décharges ! Ainsi, le groupe Péna exploite et développe des outils performants afin de maximiser le recyclage des déchets. Nos installations traduisent cette vision à long terme de l'écologie urbaine et sociétale.

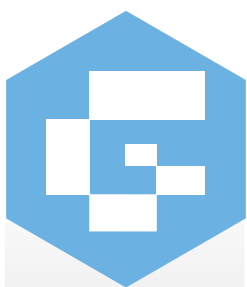
Les déchets : nouvelle source de matières premières : Le groupe Péna apporte une solution à la loi de transition énergétique qui favorise le recyclage, la consommation de Combustible Solide de Récupération (CSR) et minimise l'enfouissement des déchets en CSDU.

C'est dans ce contexte que nous avons été les premiers en 2005 à développer la production de Combustible de Substitution issu du Recyclage ou Combustible Solide de Récupération (CSR) grâce au process CORIS à partir de déchets non dangereux.



90%
Taux de recyclage moyen

NOS CLIENTS



Le groupe Péna apporte des solutions pour la valorisation des déchets de tous ses clients



Professionnels

Gestion globale des déchets des artisans, commerçants, industriels...



Particuliers

Achat/vente de métaux, location de bennes et assainissement



Collectivités

Traitement des déchets et vente de lignes de recyclage



Eco-organismes

Emballages, mobiliers, DEEE, déchets chimiques et phytosanitaires

La gestion des déchets

LES TYPES DE DÉCHETS RECYCLÉS



Les déchets non dangereux - DND

Les DND, anciennement dénommés déchet banal, sont collectés, triés et valorisés par le groupe Péna. Une partie est destinée à la valorisation matière. Les déchets deviennent matériaux générés autrement dit des matières premières secondaires ou matières premières recyclées (plastiques, bois, papiers, cartons, métaux...).

Ce qui n'est pas recyclable en l'état part sur une valorisation énergie par le biais de notre CSR. Le combustible sera acheminé vers des chaudières type cimenteries afin de remplacer des énergies fossiles (pétrole, charbon).



Les déchets dangereux - DD

Le groupe Péna procède à la collecte, tri et regroupement des DD (peintures, solvants, amiante, filtres, piles...) afin de les acheminer vers le centre de recyclage ou d'élimination le plus adapté.

Tous ses services sont effectués dans le respect de l'environnement, de la réglementation européenne : transport ADR, BSDD pour chaque déchet afin de garantir la traçabilité. Notre plateforme de tri de Saint Jean d'Ilac est classée ICPE - Installations Classées pour la Protection de l'Environnement. Elle prend en charge tous types de déchets dangereux en maximisant leur recyclage.



Les déchets organiques - DO

Dans le souci constant d'améliorer le recyclage des déchets, nous avons breveté un procédé industriel ADONIS de compostage de déchets organiques : déchets verts, sous-produits animaux, fumiers, lisiers, déchets alimentaires, ordures ménagères résiduelles...

Nous avons démarré nos activités de compostage à la fin des années 90. Les travaux de recherche que nous avons menés nous ont permis de déposer un brevet de compostage en enceinte close ADONIS, notamment à partir de boues de stations d'épuration.



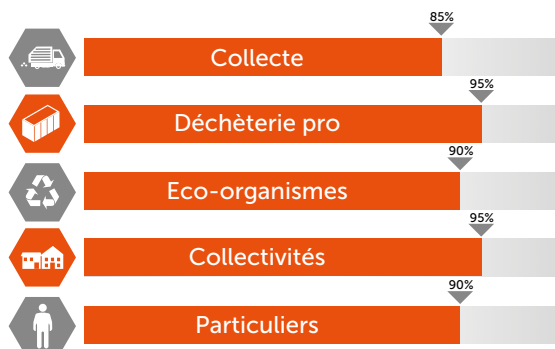
LA GESTION DÉLÉGUÉE

Les entreprises peuvent nous confier la gestion de leurs déchets au sein même de leur entreprise ; ou pour les collectivités, la gestion de la déchèterie communale. Pour cela, nous mettons à disposition du personnel sur site avec un accompagnement tant au niveau technique (matériel, diminution des rotations, etc.) qu'au niveau environnement, qualité et sécurité.

Les services de gestion des déchets :

- **Audit et conseils** : Nos équipes accompagnent nos clients et les conseillent afin d'optimiser le tri et la collecte de leurs déchets (type de déchets, conteneurs adaptés, flux et optimisation des collectes...)
- **Collecte personnalisée** : la collecte des déchets est adaptée au rythme de l'activité du client et à la configuration des lieux. Nous proposons une signalétique adaptée et personnalisée : guide du tri, description du déchet, panneaux d'information... Et mettons à disposition de matériel de collecte adapté à chaque type de déchets (dangereux ou non-dangereux)
- **Conformité réglementaire** : l'identification des déchets est conforme à la réglementation (étiquettes pré-remplies avec les mentions obligatoires pour l'ensemble des conditionnements de stockage). La prise en charge est également conforme grâce à des véhicules adaptés au transport de déchets
- **Gestion dématérialisée informatisée** : grâce à un ERP intégré et performant mais également à un portail client, il est possible de retrouver à tout moment les tonnages de déchets récoltés, documents de suivi, factures... La traçabilité en temps réel est assurée grâce à des puces sur nos bennes et à un système de géolocalisation de notre flotte de camions

Au plus près du gisement de déchets



360.000 tonnes

C'est l'équivalent de **1.500 tonnes** de déchets que le groupe Péna traite chaque jour.

DÉCHÈTERIE PROFESSIONNELLE



Ce service est destiné aux professionnels, nous laissons un accès à nos centres de recyclage afin de collecter les déchets des artisans principalement.

Les déchets ainsi acheminés sont pesés grâce à des ponts bascules, vérifiés puis triés. Les documents de suivi sont remis pour assurer la traçabilité.

5 déchèteries professionnelles

- **Mérignac** : tout type de déchets sauf déchets verts
- **Saint Jean d'Ilac** : déchets verts
- **Bordeaux (Xéros)** : matériaux inertes du BTP
- **Saint Jean d'Ilac (Xéros)** : matériaux inertes du BTP
- **Poitiers** : tout type de déchets

LOCATION DE BENNES

Ce service est destiné aux professionnels mais également aux particuliers qui ont besoin occasionnellement d'évacuer des déchets.

Gravats, déchets verts tout venant... le groupe Péna conseille sur le contenant le mieux adapté pour assurer un service rapport qualité/prix optimal.

Une benne aux couleurs du groupe Péna est mise à disposition pour des événements comme des festivals par exemple pour lesquels nous proposons des services complémentaires (rotations le week-end, toilettes sèches...).



LA GESTION DES DÉCHÈTERIES COMMUNALES

Le groupe Péna vous propose des solutions de gestion intégrale ou partielle des déchèteries communales :

- Gestion des hauts de quais: installations (sécurisation du site, consignes de tri, suivi des flux), matériels, personnels...
- Gestion des bas de quais : gestion des flux et traitement des déchets

PERFORMANCE

RECYCLAGE

COMPOST

TRANSPOR

RECYCLÉES

COLLECTE

LOCATION DE BENNES

CUIVRE

ALUMINIUM

CARTONS

VALORISATION

RECYCLAGE DES DÉCHETS MÉNAGER



Au plus près du gisement de déchets

LA COLLECTE

La collecte de déchets est assurée par Péna Logistic. Une équipe de logisticiens spécialisés ainsi que des chauffeurs formés et habilités. Une flotte de camions et des contenants adaptés aux différents types de déchets permet au groupe Péna de répondre à la majorité des problématiques de gestion des déchets d'activité dangereux ou non dangereux. Tous sont acheminés vers nos sites, avec un travail d'optimisation des tournées, afin d'être triés et regroupés.



Le groupe Péna, propose des solutions spécifiques pour certains métiers

Professionnels de l'automobile	Chantiers du BTP	Distributeur de matériaux de BTP	Métiers de la terre
Garagistes, carrossiers, spécialistes de l'automobile Un service global de gestion de vos déchets dangereux et non dangereux (batteries, pare-chocs, pare-brises, filtres, diluants...)	Entreprises du BTP Pour des chantiers éco-responsables et une valorisation à 90% des déchets du BTP : gravats, bois, métaux, plâtre, amiante...	Distributeur et négoce de matériaux de construction Une réponse à la loi de transition énergétique avec la mise à disposition de contenants adaptés et nos 4 déchèteries professionnelles	Agriculteurs, viticulteurs, paysagistes Trois qualités pour un compost normé à haut pouvoir agronomique conforme aux normes NF U 44-095 et NF U 44-051



LA PRISE EN CHARGE DE L'AMIANTE

Qu'elle soit liée ou libre, l'amiante nécessite un traitement particulier de part sa dangerosité pour l'homme et l'environnement. Le groupe Péna accompagne les professionnels et les particuliers pour la prise en charge réglementée de ce déchet dangereux.



ACHATS DE MÉTAUX



Négoce international de métaux

Doté d'un grand savoir faire dans les domaines tant du recyclage que des marchés à terme ou de la métallurgie, Péna Métaux est en mesure de vous proposer la récupération de tout produit ou déchet contenant des métaux non ferreux à l'échelle internationale. Cette branche du groupe nous permet d'être actifs dans de nombreux domaines, allant des poussières de filtration de fumée aux matières premières vierges.

Achat de métaux au détail

L'activité d'achat de métaux aux professionnels (artisans, électriciens, plombiers, couvreurs, garagistes...) ou particuliers est très réglementée. Péna Métaux accueille, sur son site de Mérignac, professionnels et particuliers selon des règles strictes et précises régissant cette activité (livre de police, déclarations réglementaires, vérification de la marchandise et paiement par chèque ou virement).

Au plus près du gisement de déchets

DÉCONSTRUCTION DE BATEAUX



Traitement des déchets issus des bateaux de plaisance ou de sport (DBPS) ou déconstruction et la dépollution des Bateaux de Plaisance Hors d'Usage (BPHU)

A compter du 1^{er} janvier 2019, toutes les personnes physiques et morales qui mettent sur le marché national à titre professionnel des navires de plaisance ou de sport, soumis à l'obligation d'immatriculation, sont tenues de contribuer ou de pourvoir au recyclage et au traitement des déchets issus de ces produits.

Le groupe Péna, partenaire pour la déconstruction de bateaux et le recyclage des déchets du secteur nautique (DBPS / BPHU)

La déconstruction
et le recyclage de
bateaux en vidéo



Les embarcations nautiques en fin de vie nécessitent une prise en charge spécifique afin de déconstruire et recycler les bateaux, avec toutes les précautions qui s'imposent pour préserver l'environnement maritime et terrestre.

Depuis mars 2019, l'APER est l'éco-organisme officiel de la filière dans le cadre de la responsabilité élargie des producteurs. Elle prend en charge les coûts de déconstruction (hors transport) des bateaux, jets ski et autres

embarcations. L'objectif est de traiter 20 000 à 25 000 bateaux sur les 5 prochaines années. C'est environ 10% de ces bateaux qui devraient prendre la direction du groupe Péna sur le site de Mégnac.

A l'arrivée sur le site par la route, le bateau, posé sur des cales, est d'abord débarrassé de ses produits dangereux et de ses fluides (filtres, batteries, huile et le carburant...). Puis une équipe au sol récupère tous les matériaux valorisables (bois, plastiques, métaux et ferrailles...). L'embarcation sera ensuite découpée puis broyée pour alimenter la chaîne de production de CSR pour une valorisation énergie et ainsi assurer un recyclage optimal.

Conseils et Accompagnement

- Conseils et suivi
- Transparence et traçabilité rigoureuse (BSD : Bordereau de Suivi de Déchets)
- Formalités administratives : désimmatriculation...

Transport

- Solution logistique adaptée par transport spécialisé
- Déconstruction sur place envisageable
- Mise à disposition de contenants adaptés aux types de déchets

Déconstruction et recyclage

- Déconstruction et dépollution
- Protection et respect de l'environnement terrestre et maritime
- Centre de traitement agréé

PENA
DÉCHETS SERVICES

ASSAINISSEMENT

Les prestations d'assainissement sont assurées par Péna Déchets Services sur les départements de l'Aveyron, du Lot, du Tarn et du Tarn et Garonne auprès des particuliers comme des professionnels.

- Vidage et curage
- Matériel spécifique et adapté à tous les ouvrages d'assainissement
- Personnel qualifié



Le groupe Péna est partenaire de l'APER : l'éco-organisme national agréé par le Ministère de la Transition Ecologique et Solidaire pour gérer la déconstruction et le recyclage des bateaux de plaisance en fin de vie. Nous sommes prestataire unique, sélectionné par l'Aper, pour la déconstruction / dépollution et le recyclage des DBPS (ex BPHU) dans le Grand Sud-Ouest.

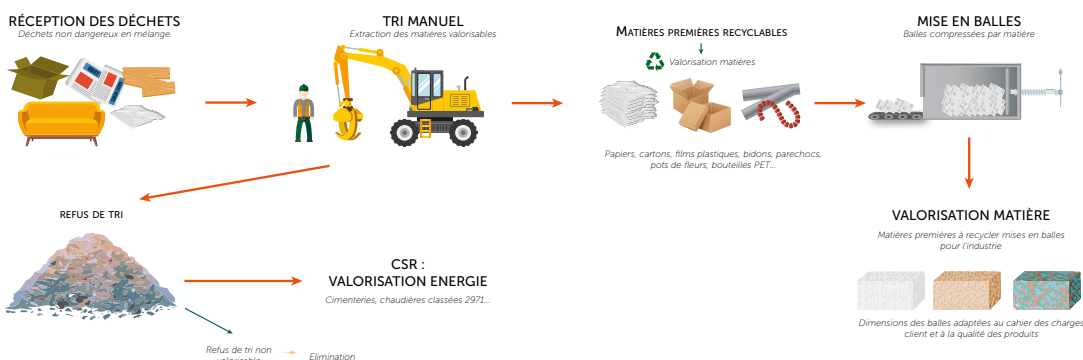
Les matières premières recyclées



«LA TERRE N'EST PLUS LA SEULE SOURCE DE MATIÈRES PREMIÈRES»

Marc Péna, PDG du groupe est intimement convaincu par cet adage, leitmotiv de son entreprise et de toutes ses actions.

En pratique, cela se traduit par l'optimisation des taux de recyclage afin de sortir des déchets collectés un maximum de matières premières réutilisables par l'industrie. La matière entre ainsi dans le cercle vertueux de l'économie circulaire.



LE PAPIER ET LE CARTON

L'industrie mondiale du papier consomme chaque année 40% des coupes commerciales de bois de notre planète dont 17% de forêt vierge. Afin de limiter les recours aux ressources naturelles, le groupe Péna privilégie le recyclage et propose aux professionnels du secteur des balles de papier et de cartons triés.

Le papier

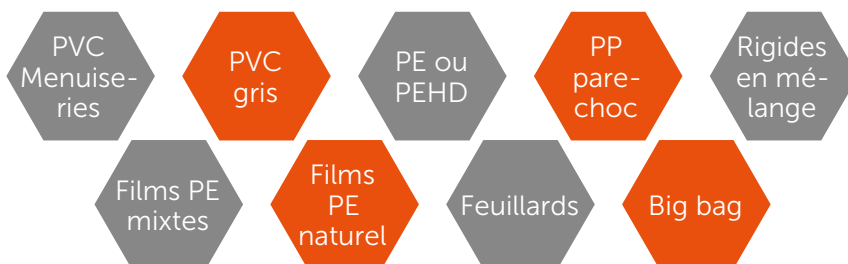
- **Les papiers AFNOR 7 (norme 3.10)** : imprimés, couchés, légèrement imprimés, exempts de papier traité « résistant à l'état humide » ou de papier teinté dans la masse. Rognures d'imprimeur sans REH
- **Les papiers AFNOR 7 REH** : brochures en papier couché ou non couché, blanches ou teintées dans la masse, exemptes de couvertures rigides, de reliures, d'encre ou de colles
- **Les papiers écrits couleur (norme 2.06)** : correspondances à base de papiers d'impression-écriture mélangés, teintés dans la masse, imprimés ou non. Type papiers de bureau

Le carton

- **Les cartons ondulés** sans cartonnette, sans papier, sans mandrin, en vrac ou en balle. Cartons secs.
- **Les emballages en papier et carton usagé** comportant moins de 75% de cartons ondulés. Le reste étant constitué de cartons plats et de papiers d'emballage non REH

LE PLASTIQUE

Le plastique représente 11 % des déchets collectés. Sur un million de tonnes d'emballages en plastique mis sur le marché, seules 235 000 tonnes sont effectivement recyclées. (Source : ecoemballages.fr).



LE BOIS

Le bois a un taux de valorisation de 79%, dont 57% de valorisation matière et 22% de valorisation énergétique.

BOIS A : divers bois purs, non broyé : déchets forestiers, connexes de scieries, déchets industriels...

BOIS B : divers non broyés : emballages, menuiseries et mobiliers massif, charpentes non traitées, contreplaqué et panneaux de particules, chutes diverses de menuiserie...

Les matières premières recyclées

LES MÉTAUX

Depuis la création des Établissements Gilbert Péna en 1956, le négoce de métaux est au cœur de l'activité du groupe. Péna Métaux gère le négoce des matières premières, le hedging au niveau international mais également l'activité d'achat/vente de métaux et ferrailles aux professionnels et aux particuliers.



LE COMPOST

Un compost naturel, normé, à haut pouvoir agronomique, respectueux des sols et de l'environnement

Travail du sol facilité

- Augmentation de la porosité du sol
- Amélioration de la structure du sol (complexe argilo-humique)
- Épandage par outils traditionnels

Réduction des intrants (engrais minéraux et produits phytosanitaires)

- Amélioration de la CEC : capacité d'échange cationique
- Régénération de la vie biologique du sol
- Effet tampon : rééquilibrage du pH des sols

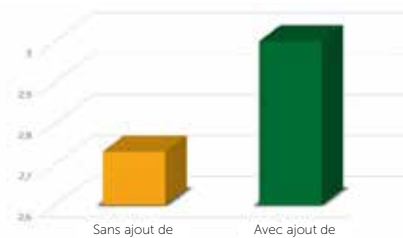
Réduction des maladies

- Compensation des carences en oligoéléments afin d'augmenter la résistance aux nuisibles
- Libération régulière des éléments fertilisants

Économies en eau

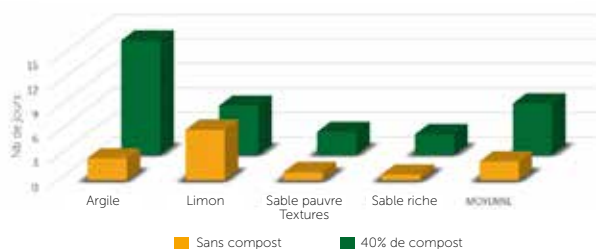
- Réduction des arrosages
- Augmentation de la rétention en eau

AMÉLIORATION DU SOL
Teneur en matière organique



Test réalisé sur 3 années consécutives avec ajout de compost de 10 tonnes / ha / an
Source : GRCEA

ÉCONOMIES EN EAU
Délais d'arrosages moyens



Source : ENITAB Expérimentation été 2006



NORME AFNOR NF U 44-095 ET NF U 44-051

NF U 44-095 : Amendements organiques - Compost contenant des matières d'intérêt agronomique, issues du traitement des eaux.

NF U 44-051 : Amendements organiques - Matières fertilisantes composées principalement de combinaisons carbonées d'origine végétale, ou animale et végétale en mélange

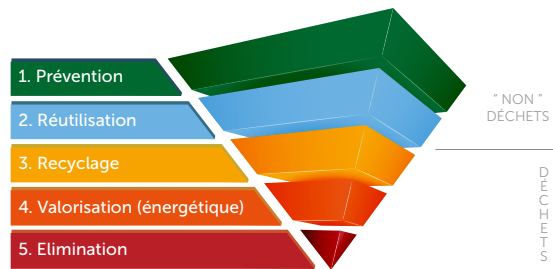


Au-delà de l'amélioration importante des conditions de travail et de la productivité liée à l'autorisation de mener ces investissements, les nouveaux outils nous permettent de diminuer l'impact environnemental de notre activité (bruit, poussière, ...).

La société du recyclage est possible avec moins de 10% de la production de déchets fatals rejetés dans l'environnement.

Les sites ont fait l'objet d'aménagements importants pour la gestion des eaux (bassin d'orage, régulation des rejets en quantité), la sécurité (notamment la lutte contre l'incendie) et la circulation... Cette nouvelle étape contribue à démontrer que la société du recyclage est possible et que nous pouvons limiter à moins de 10% la production de déchets fatals rejetés dans l'environnement.

Nous démontrons aussi qu'il est possible de développer une activité économique paisible autour de la préparation de Matières Premières Secondaires (MPS) pour l'industrie. Cette activité est une économie de proximité, qui voit se développer les emplois dans le territoire où se génèrent les déchets.



La pyramide du traitement des déchets

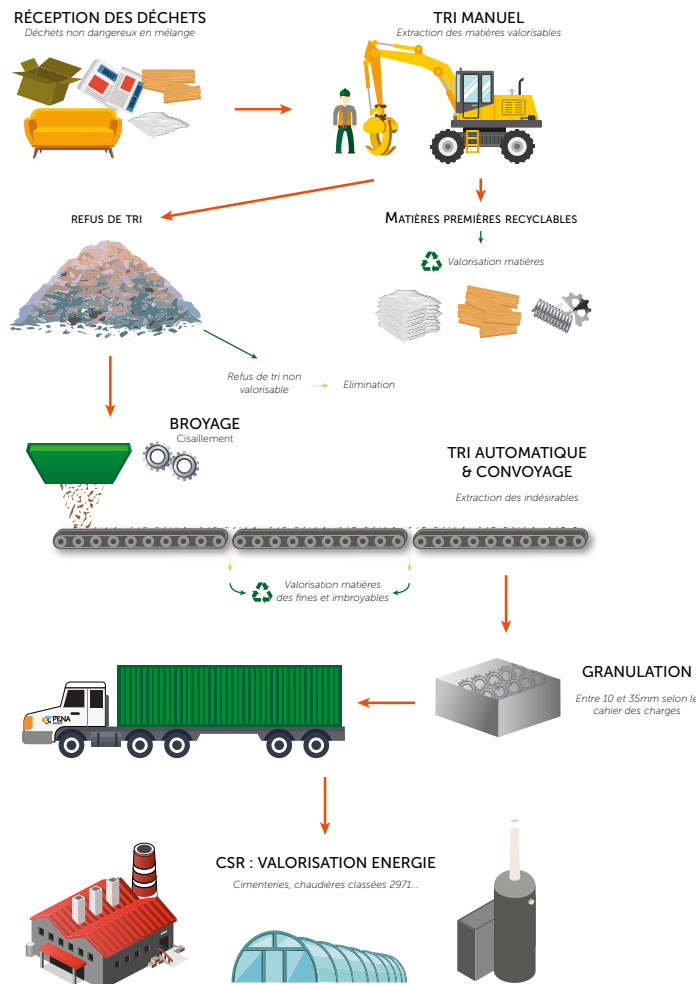
L'objectif à atteindre : **valoriser 100% des déchets et ainsi réduire le coût de leur traitement**

Nos
techno-
logies



CORIS, Combustible de Substitution

Depuis 2005 et la construction de la première ligne en France de fabrication de Combustible de Substitution issu du Recyclage, l'équipe CORIS, de la société Péna Métaux, n'a cessé d'améliorer la qualité de son combustible afin de répondre parfaitement aux cahiers des charges de ses clients. Ce mode de préparation permet de fabriquer un **CSR utilisable en chaudières industrielles en remplacement du charbon**. Aujourd'hui, des dizaines de clients fidèles nous font confiance au quotidien : cimentiers, sites de production d'électricité...



Clin d'œil de Marc Péna à sa passion pour la botanique, toutes les marques du groupe Péna se parent du nom d'une fleur.

Le **Coris** est une primulée du pourtour méditerranéen.

L'**Osiris** Fantaisie est une plante vivace herbacée, originale.

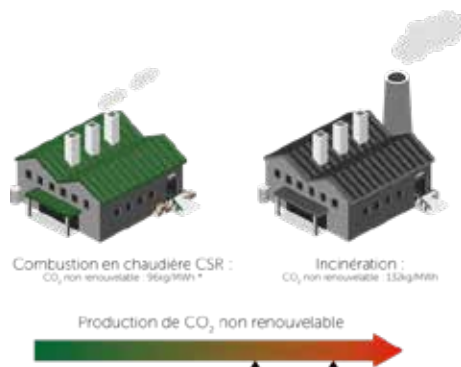
L'**Adonis** est une plante vivace poussant dans les cultures de céréales devenue rare à cause des herbicides.

Arom (Arum), de la famille des Araceae, possède une fleur très appréciée des jardiniers et fleuristes.

Spirea (Spiraea), «rosacée aux mille fleurs», regroupe diverses espèces d'arbustes florissants.

Les avantages du CSR :

- Réduction des émissions de gaz à effet de serre
- Destruction complète du déchet grâce à des températures élevées
- Valorisation énergie du déchet constituant une seconde vie pour la matière dans notre éco-système
- Utilisation locale du combustible (dans un rayon maximum de 300km)
- De l'emploi local et surtout de l'emploi non dé-localisable !
- Préservation des combustibles fossiles non renouvelables et des ressources naturelles
- Protection de la nature en limitant l'enfouissement des déchets
- Pas de formation de dioxines et de furanes en raison d'un profil de température spécifique et d'un taux de chlore très bas



* 10kg/MWh pour le CSR hautement biologique comme celui produit à Metzger

CORIS, Combustible de Substitution



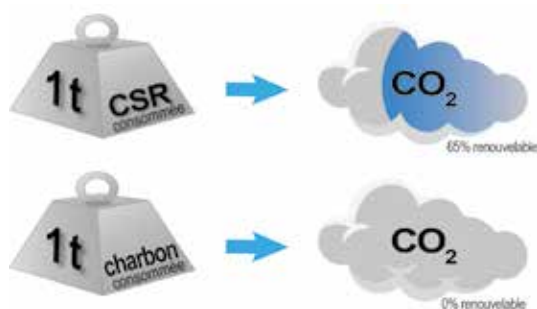
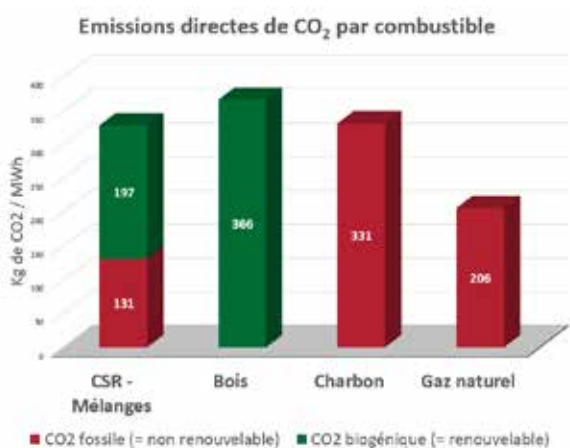
2 t CSR = 1 t charbon
en équivalent PCI (Pouvoir Calorifique Inférieur)



65%
de CO₂ biogénique

Objectif : recycler la part des déchets non dangereux en combustible

Le groupe Péna apporte une solution à la loi de transition énergétique qui favorise la consommation de combustible solide de récupération et minimise l'enfouissement des déchets en CSDU.



Ce mode de préparation permet de fabriquer un combustible de substitution issu du recyclage utilisable en chaudières industrielles **en remplacement du charbon**.

Grâce à la préparation des CSR et à la réintégration des cendres par les cimentiers, les taux de valorisation sont encore majorés de 15% pour atteindre, en moyenne, les 85%.

L'impact environnemental fort est la **diminution importante du taux d'émission de CO₂** car le combustible de récupération, contenant une part de carbone renouvelable (> à 65% pour le CSR CORIS), est utilisé en remplacement du charbon.

Les cendres issues de la combustion dans les fours des cimentiers sont récupérées pour être intégrées à la fabrication du ciment.

Tri manuel



Chargement matières premières



Alimentation de la chaîne de CSR



Criblage



Chargement par vis sans fin



CSR



OSIRIS, traitement des DEEE



Le recyclage des **DEEE** (déchets d'équipements électriques et électroniques) se compose de trois flux :

- **PAM** : petits appareils en mélange
- **GEM HF** : gros électroménagers hors froids
- **Compteurs** : électriques ou gaz

Notre procédé trie les différentes fractions, assure le démantèlement et la dépollution des appareils.

La séparation des matières premières est réalisée par une série de machines automatiques et affinée par un tri manuel final.

Les référencements auprès des éco-organismes permettent d'améliorer les taux de recyclage et de valorisation.

RÉCEPTION DES DEEE
Déchets d'équipements électriques et électroniques



TRI



95%

Taux de recyclage

DÉSINTÉGRATEUR



TRI AUTOMATIQUE & CONVOYAGE



MATIÈRES PREMIÈRES RECYCLABLES

Valorisation matières
Plastiques, ferrailles et métaux



VALORISATION MATIERE

Acieries, métallurgies, plasturgies...



Taux de valorisation élevé dépassant les 95%

Séparation des matières déchetées en pièces de petites tailles mono-matières

Les marchandises ainsi obtenues sont revendues: aciéries, alumineries, préparateurs de matières plastiques...



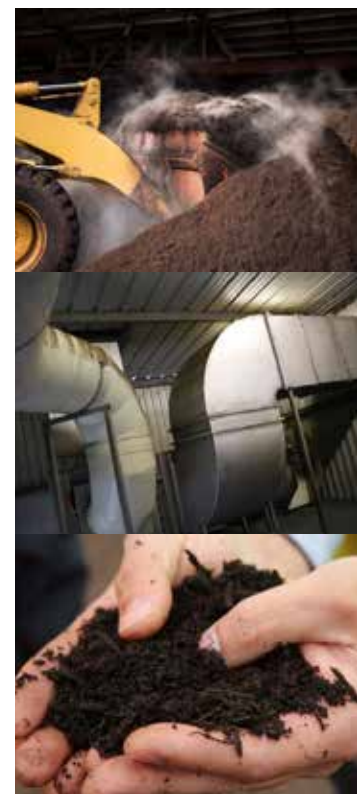
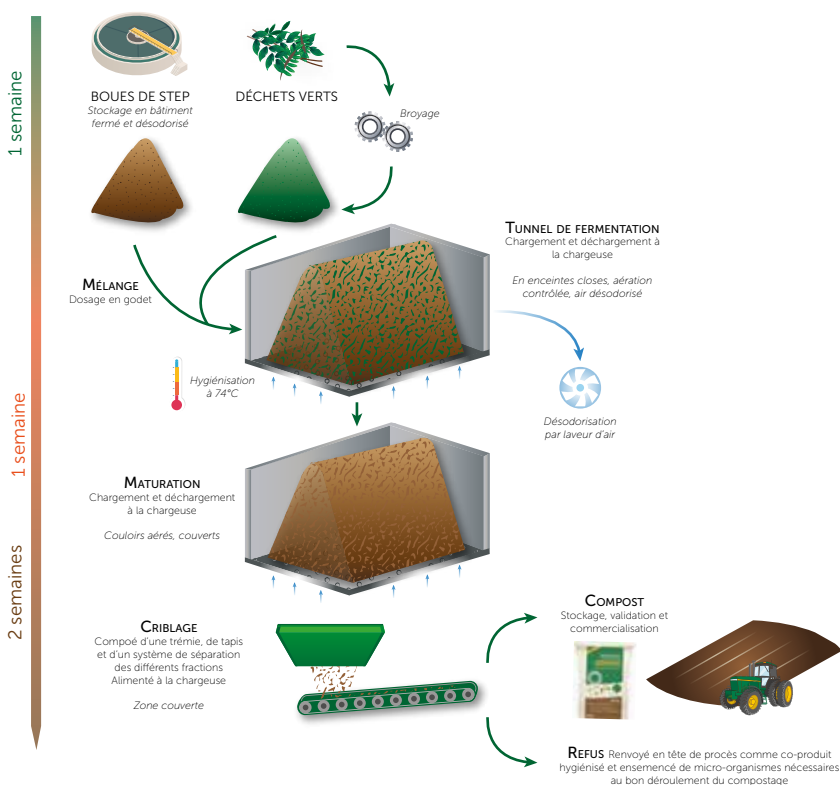
ADONIS, compost normé à haut pouvoir fertilisant conforme aux normes NF



NORME AFNOR NF U 44-095 ET NF U 44-051

NF U 44-095 : Amendements organiques - Compost contenant des matières d'intérêt agronomique, issues du traitement des eaux.

NF U 44-051 : Amendements organiques - Matières fertilisantes composées principalement de combinaisons carbonées d'origine végétale, ou animale et végétale en mélange



Le groupe Péna propose un compost de qualité, homogène et stable

La maîtrise de la technologie industrielle brevetée ADONIS, développée par le groupe Péna, permet de proposer un compost hygiénisé et inodore.

Le compost est exempt de mauvaises herbes, indésirables, bactéries et champignons pathogènes.

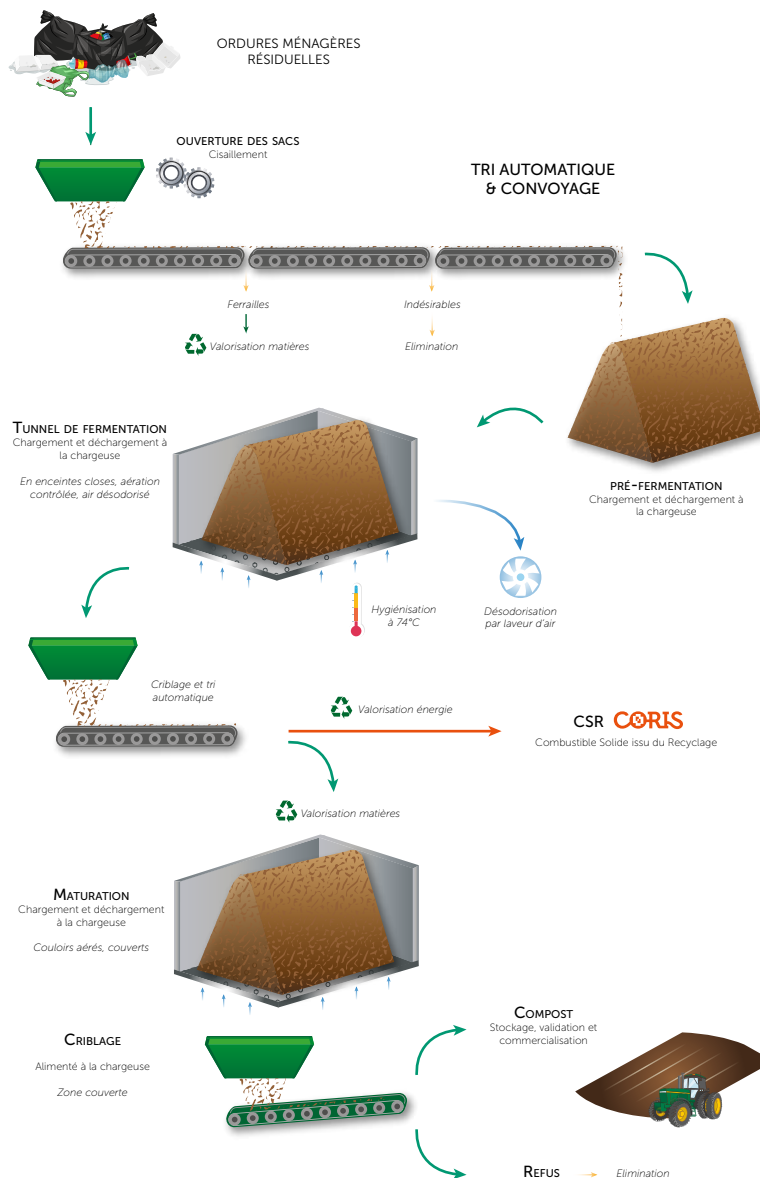


Compost homologué sur des cultures diverses : maïs, vigne, tournesol, blé...

- Hygiénisation du compost grâce à une montée en température maîtrisée à plus de 70°C sur l'ensemble du lot
- Process en aérobie permanente pour une bonne fermentation de la matière organique et stabilisation des éléments fertilisants
- Traçabilité rigoureuse
- Procédé industriel (sur le site de Saint Jean d'Ilac) adapté à tous types de sous-produits organiques
 - Végétaux broyés, boues de station d'épuration, sous-produits animaux, graisses alimentaires, biodéchets, matières de vidange...
 - Optimisation du process en enceinte close, dans des tunnels de fermentation pour une homogénéisation maximale de l'ensemble du lot



AROM, la gestion des Ordures Ménagères



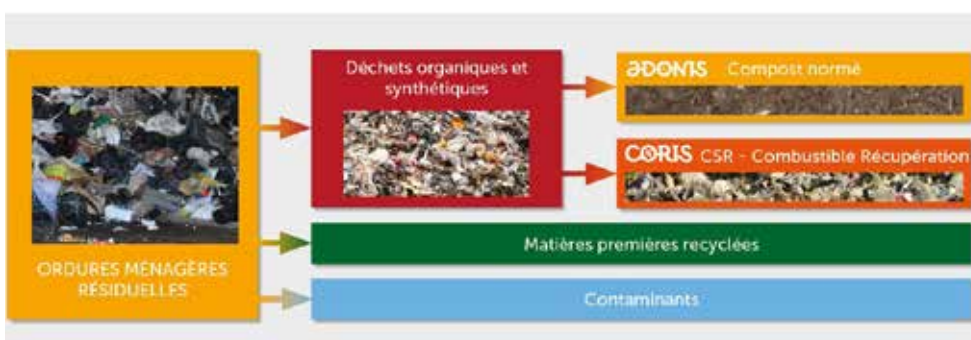
LE TRAITEMENT DES ORDURES MÉNAGÈRES

Une fois les ordures ménagères collectées, le groupe Péna propose d'en optimiser le recyclage grâce à sa technologie **AROM - Aire de Recyclage des Ordures Ménagères**

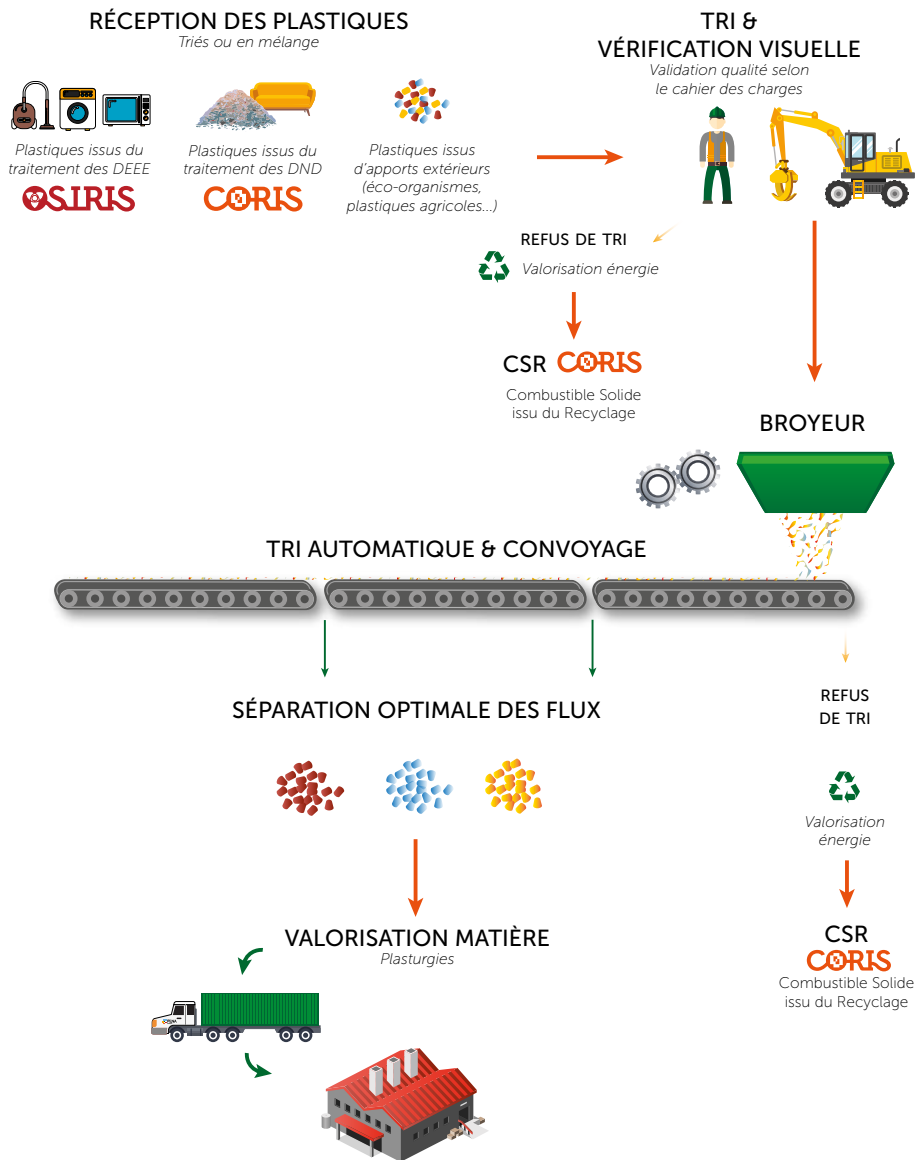
- Extraction des matières recyclables et des contaminants
- Valorisation matière (compost ADONIS) et valorisation énergétique (CSR)

85%
Taux de recyclage moyen

Un concept novateur pour le traitement des déchets ménagers : valorisation matière à travers une technologie de compostage et valorisation énergie grâce au CSR – Combustible Solide de Récupération.



SPIREA, système de recyclage des plastiques



Alimentation de la chaîne



Convoiyage



Convoiyage



Matière triée



industriels et agricoles

Le groupe Péna inaugure en 2020 la chaîne de recyclage de plastiques SPIREA

Le groupe Péna garde pour objectif de maximiser (techniquement et économiquement) le recyclage et tout particulièrement celui des plastiques souillés ou en mélange post-consommation.

97%

Taux de valorisation

- Séparation des plastiques bromés, des métaux ferreux et non ferreux, autres plastiques...
- Tri fin de tous les types de plastiques agricoles
- Valorisation énergétique des refus de tri en CSR (combustible de substitution)



La complexité du recyclage des plastiques

Il existe plusieurs grandes familles de plastique recyclable : le polychlorure de vinyle (PVC), le polyéthylène (PE), le polystyrène (PS), le polyéthylène téréphtalate (PET) et le polypropylène (PP)...

Activité complémentaire au sein du groupe, SPIREA réceptionne les déchets plastiques à préparer en provenance essentiellement de ses propres chaînes de recyclage OSIRIS (recyclage des DEEE) et CORIS (valorisation matière des DND - Déchets Non Dangereux et production de CSR - Combustible de Solide de Récupération); mais également des éco-organismes et autres gisements de plastiques agricoles. Mis en balles ou en big bag mono-matière, ils peuvent ainsi être traités par des plasturgistes afin de limiter le recours aux matières premières (pétrole par exemple).



LES CHIFFRES CLÉS DU RECYCLAGE DU PLASTIQUE EN FRANCE

- 904 000 tonnes de matière collectées en 2018
 - 33% de la collecte sélective des ménages
 - 67% de la collecte industrielle
- 188 M€ de chiffre d'affaires en 2018
- 54% des volumes sont vendus en France

Chiffres extrait du rapport annuel 2019 de FEDEREC

Le recyclage des plastiques, un enjeu de taille

La France a généré 3,7 millions de tonnes de déchets plastiques en 2018, dont 24,2% ont été recyclés, 43,3% valorisés énergétiquement et 32,5% mis à l'enfouissement. (Sources : PlasticsEurope)

Dans un contexte réglementaire qui donne pour objectif 100% des plastiques recyclés en 2025, l'incitation à l'utilisation de matière recyclée est de plus en plus d'actualité. Le groupe Péna apporte avec SPIREA une réelle alternative à l'enfouissement des déchets plastiques.

Nos engagements

Marc Péna, autodidacte et passionné de botanique, s'est très vite tourné vers le recyclage en reprenant l'activité familiale. Convaincu que « la terre n'est plus la seule source de matière première », Marc Péna est constamment en recherche de solutions favorisant le recyclage et la valorisation matière ou énergétique. L'objectif final restant le même : se passer des décharges afin de protéger l'environnement.

«Le recyclage, c'est aussi beaucoup de femmes et d'hommes qui consacrent leur vie pour qu'on laisse un monde meilleur à nos enfants»

Lors de ses différentes conférences, Marc Péna souligne l'importance du recyclage et de la protection de la nature. Voici quelques phrases issues de ces interventions :

«Dans notre esprit, la nature est là pour subvenir aux besoins de l'humanité. Notre anthropocentrisme est tel que nous ne sommes même pas en mesure de nous rendre compte que cette vision est gravement déviante! La nature n'est pas à notre disposition ! Nous en sommes un

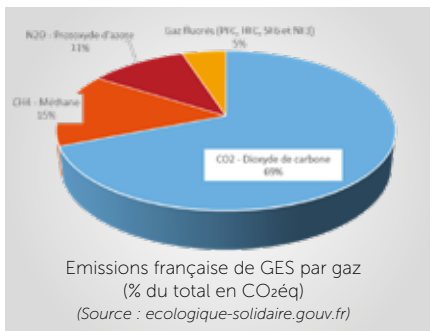
produit. La vie sur terre nous a créé à la suite d'une très longue histoire [...]»

«Le recyclage, ce sont toutes ces tonnes de déchets que nous transformons en matières premières recyclées mais c'est aussi beaucoup de femmes et d'hommes qui consacrent leur vie pour que notre planète, demain, soit meilleure et qu'on laisse un monde meilleur à nos enfants.»



L'urgence environnementale

LE RÉCHAUFFEMENT CLIMATIQUE ET LES GES



RÉCHAUFFEMENT CLIMATIQUE ET ÉMISSIONS DE CO₂

Le réchauffement climatique est le phénomène d'augmentation des températures moyennes océaniques et atmosphériques, du fait d'émissions de gaz à effet de serre excessives.

Le CO₂ représente près de 70% des GES



Les gaz à effet de serre (GES) sont des composants gazeux qui absorbent le rayonnement infrarouge émis par la surface terrestre et contribuent ainsi à l'effet de serre. L'augmentation de leur concentration dans l'atmosphère terrestre est l'un des facteurs à l'origine du réchauffement climatique.

Une étude du cabinet de conseil Carbone 4 évalue les émissions françaises à quelque 450 millions de tonnes équivalent dioxyde de carbone pour 2020, alors que le pays s'est fixé un plafond annuel de 80 millions d'ici à 2050.

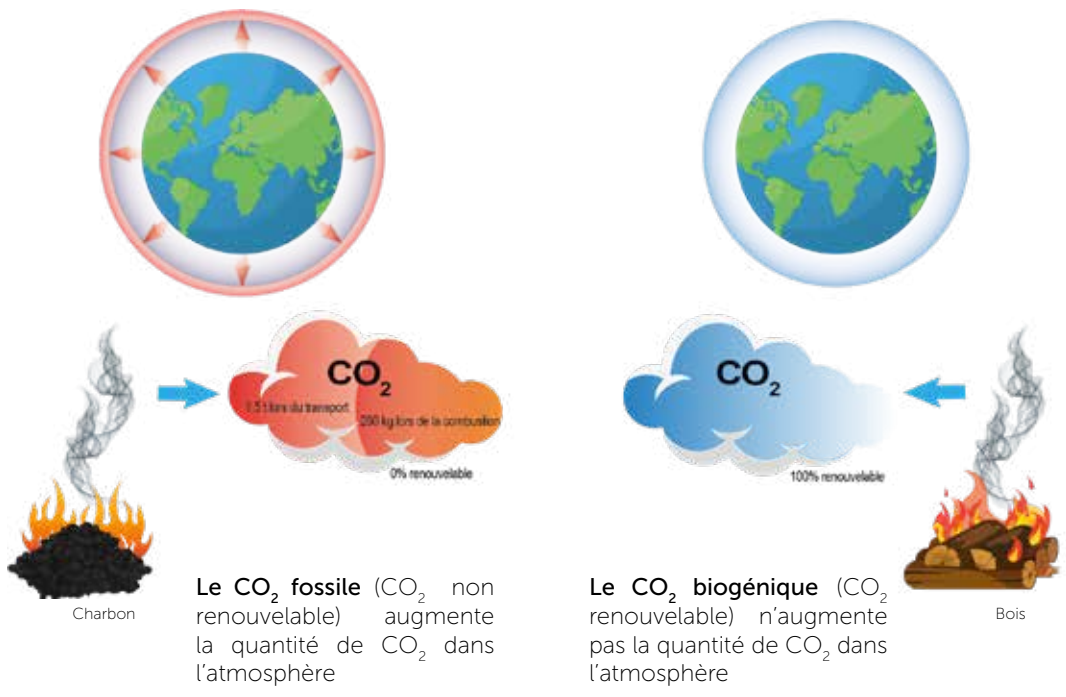
LES ÉMISSIONS DE CO₂ ET LE SECTEUR DU TRANSPORT

40% des GES sont dues aux transports

La mondialisation de l'économie et les délocalisations contribuent à l'explosion du secteur du transport.

Le transport routier représente plus de 80 % des émissions du secteur des transports, dont 80 % pour les seules voitures particulières !

D'ici 2050, si aucune mesure de transition n'est adoptée, on prévoit une hausse de 60% des émissions de CO₂ pour le secteur des transports.



Le CO₂ a mis des années à être capté et est relâché trop vite dans l'atmosphère

L'urgence environnementale



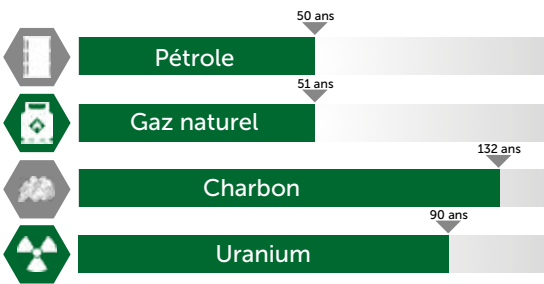
LA PRODUCTION ANNUELLE DE DÉCHETS EN FRANCE

En France, nous produisons 324,5 millions de tonnes de déchets annuellement. 70% de ces déchets sont liés au secteur de la construction.

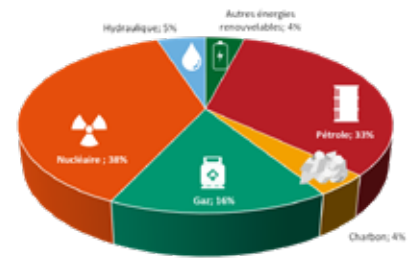
Sur les 30% restant, 65% des déchets sont issus de l'activité professionnelle. Le reste représentant les déchets des collectivités et des ménages.

(Source : ADEME, RSD, 2014 – Enquête Collecte 2015 – Estimations IN NUMERI)

L'ÉPUISEMENT DES RESSOURCES NATURELLES



Le mix énergétique mondial est largement dominé par les énergies fossiles. Cas particulier pour la France, on a presque réussi à se passer du charbon grâce au nucléaire car les stock de charbon étaient épuisés.



Énergie primaire consommée en France

91% d'énergie fossile

(Source : BP Statistical review 2018)



LE JOUR DU DÉPASSEMENT

Il correspond à la date de l'année, à partir de laquelle l'humanité est supposée avoir consommé l'ensemble des ressources que la planète est capable de régénérer en un an.



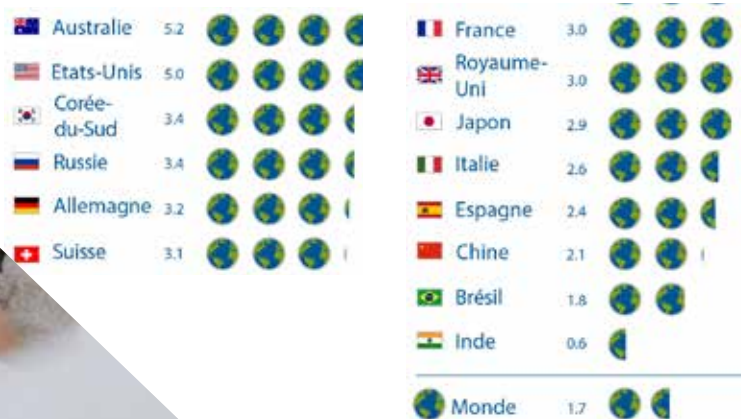
En France : en 1970, nous l'atteignons en décembre; en 2015, au mois d'août et en 2019 au mois de mai...

Les ressources naturelles confrontées à l'explosion démographique

La France compte aujourd'hui 67 millions d'habitants. Nous serons 6 millions de plus à horizon 2060. (Sources : INSEE). De plus, selon l'Ademe, nous consommons 3 fois plus qu'il y a 60 ans et cette augmentation a un fort impact sur nos ressources naturelles.

- **L'appauvrissement des sols** : l'accroissement de la population nécessite de produire plus. La hausse des rendements est obtenue par la sur-utilisation de produits phytosanitaires. La conséquence la plus visible est le déclin de la qualité des sols, ceci allié à la hausse des températures.
- **Effondrement de la biodiversité** :
 - 80% des insectes ailés ont disparus en 30 ans en Europe (Source : Neo terra 2019)
 - 50 % des populations de vertébrés ont disparu en 40 ans (Source : WWF 2016)
- Si rien n'est fait : (Source : Ecobiose 2019)
 - 95% des coléoptères auront disparus d'ici 2030
 - 50% des oiseaux en moins dans les paysages agricoles d'ici 2028

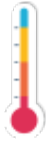
Combien de planètes Terre faudrait-il si la population mondiale vivait comme les habitants en...



Source: Global Footprint Network National Footprint Accounts 2017

La réponse du groupe Péna

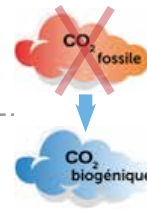
LE GROUPE PÉNA, RECYCLEUR ENGAGÉ



Ralentir le changement climatique



Limiter les GES



CSR **CORIS**
46% de CO₂ biogénique



Préserver les ressources naturelles

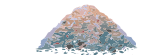


Favoriser le recours aux MPr



CORIS
OSIRIS

Tri matières



CSR **CORIS**



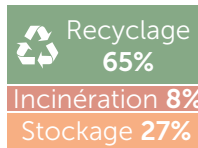
MP recyclées



Sauvegarder la biodiversité



Limiter l'enfouissement



Éviter l'élimination



OSIRIS
SPIREA

Recyclage plastiques et métaux

CORIS

CSR

AROM

Compost hygiénisé

ADONIS



Re-carboner les sols



Favoriser l'emploi local



Développer l'industrie du recyclage



CENTRE DE STOCKAGE



Coef. 1

CENTRE DE RECYCLAGE



Coef. 10

+ Emploi non délocalisable

La réserve de biodiversité de Mérignac



BIOTOPE

«Je tenais à souligner le côté exemplaire et inhabituel de cette démarche [...] les industriels font appel à nous lorsqu'ils ont une obligation réglementaire. Là c'est une démarche volontaire, par amour pour la nature et aller vers l'amélioration et la conservation de la biodiversité.»

Frédéric Melki

Biologiste et expert international en biodiversité, co-fondateur et président de la société Biotope, leader français de l'ingénierie écologique

Dans la continuité des projets initiés par Marc Péna, deux réserves de biodiversité à proximité des centres de recyclage de Mérignac et de Saint Jean d'Ilac ont été acquises afin de favoriser le maintien d'éco-systèmes.

Sans aucune contrainte réglementaire, Marc Péna a choisi et s'est engagé auprès des élus locaux à protéger ces zones de biodiversité.

Lagunes et chênaie :

Achetée dans les années 70 et d'une surface équivalente au site voisin de Péna Métaux, la parcelle s'insère dans un secteur relictuel à l'extrémité orientale du massif boisé des Landes de Gascogne, enclavé aujourd'hui dans l'urbanisation de l'agglomération Bordelaise.

Sur quasiment une année (2012/2013), un ingénieur écologue a pu réaliser des inventaires faune-flore. Etalées dans le temps, ces visites permettent de couvrir au mieux les différents stades biologiques, afin de recenser le maximum d'espèces animales et végétales.



L'ingénieur écologue mandaté a relevé des zones particulièrement intéressantes :

- Une Lande humide à Molinie bleue avec une assez forte valeur patrimoniale. Elle présente un couvert dense et est piquetée de quelques pieds de Bourdaine, de Saule roux, de Brande et d'Ajonc nain. Elle accueille la Tormentille, le Choin noir, le Jonc penché.
- Deux lagunes, habitat privilégié pour la salamandre tachetée et le triton palmé, tout deux protégés. Le terme "lagune" désigne, dans les Landes de Gascogne, une dépression topographique occupée par un plan d'eau permanent ou temporaire dû à l'affleurement de la nappe phréatique et qui présente une végétation caractérisant un gradient hydrique précis. Cet habitat présente une valeur patrimoniale forte.
- Une chênaie adulte, refuge au Pipit farlouse (-53% depuis 2001 – source STOC) et au Gobemouche gris, espèces protégées, en fort déclin et considérées comme "vulnérables" par la Liste Rouge des espèces menacées en France de l'UICN

UNE ZONE PROTÉGÉE ENTRETENUE

L'entretien de cette parcelle est aujourd'hui assuré par le pacage de quelques chevaux. Ce choix n'est pas anodin. De plus, rappelons que les prairies sont le deuxième plus grand puit de carbone après la forêt (60-70 tonnes de carbone par hectare).



Les prairies pâturées par les équidés ont une structure hétérogène, ce qui crée des niches écologiques et favorise la compétition interspécifique. Les spécificités physiologiques du cheval (dentition, absence de rumen, sabots) et leurs comportements au pâturage permettent le maintien de l'ouverture des paysages. Les équidés jouent donc un rôle dans la sauvegarde de la biodiversité (Source : IFCE - Institut français du cheval et de l'équitation; Février 2020).

La réserve de biodiversité de St Jean d'Illac

Face au centre de recyclage du groupe Péna de Saint Jean d'Illac et d'une superficie équivalente (une dizaine d'hectares), cette parcelle acquise en 2017 typique de l'écosystème local est préservée. Le groupe Péna a fait appel à la société d'ingénierie écologique Biotope afin de réaliser une expertise terrain en 2019.



Plusieurs zones ont été identifiées et vont faire l'objet d'aménagements spécifiques :

- Pré-bois caducifoliés : formation d'hibernaculum pour favoriser l'installation de reptiles, salamandres et tritons
- Zone de molinies : préservation de l'habitat du Fadet des laïches, papillon protégé endémique à notre région
- Chênaie acidophile : maintien de l'habitat terrestre pour les amphibiens et le grand capricorne, espèce également protégée
- Clairière végétation prairiale : implantation de nichoirs pour les chauves-souris. Selon l'OFB (Office français de la biodiversité), 38% des chauve-souris ont disparu entre 2006 et 2016)



UNE ZONE DE PLANTATION TEST

Une petite partie de la réserve de biodiversité de Saint Jean d'Illac est consacrée à la mise en place de différents essais de culture. Dans une région où la culture dominante sur ce type de sol est le pin maritime, Marc Péna souhaite mettre à profit cet espace pour :

- Ré-introduire des plantes endémiques ainsi que des plantes mieux adaptées au changement climatique, le tout permettant de favoriser un écosystème où l'ensemble de la chaîne alimentaire animale sauvage puisse prospérer à nouveau
- Montrer que l'on peut cultiver d'autres types de plantes pour produire de la biomasse énergétique
- Évaluer le bénéfice d'un apport de compost ADONIS (Cf page 28) sur ce type de culture



Miscanthus x Giganteus

Après test, le *Miscanthus x giganteus* a été sélectionné pour sa résistance au stress hydrique et sa capacité à produire beaucoup de biomasse.

Le *Miscanthus* est une plante pérenne (longévité de 15 à 20 ans) qui ressemble visuellement à la canne à sucre et peut mesurer jusqu'à 4-5 mètres. Il est encore à l'état d'ébauche en France, il est surtout cultivé dans le Nord de l'Europe où il est majoritairement valorisé en biomasse énergétique.

Essentiellement présente dans les pays scandinaves, cette plante présente des atouts tant d'un point de vue écologique que de valorisation énergétique :

- Elle sert surtout à alimenter des chaudières spéciales pour les particuliers et les collectivités
- Elle peut également être utilisée pour le paillage des jardins. Non acidifiant, contrairement aux écorces de pin, ce paillage n'altère pas le Ph des sols et permet la rétention d'eau. Idéal pour les potagers
- Elle est utilisée pour les litières des animaux d'élevage. C'est un paillage sain, aéré et plus durable qui absorbe mieux les lisiers que la paille. Il augmente le confort des animaux et réduit les pathogènes
- Elle peut être utilisée pour isoler des bâtiments

NOUS CONTACTER

Contact presse : Marjorie BIFFIGER
Responsable marketing et communication
26 Chemin de la Poudrière 33700 Mérignac
05 56 34 32 30 • marjorie.biffiger@groupepena.fr

