

LE GROUPE PENA
PRESENTE SES SOLUTIONS POUR

**La Maîtrise de la Qualité dans le
Recyclage des Ordures Ménagères
Résiduelles**

LE JEUDI 16 OCTOBRE 2008

Saint Jean d'Ilac (33)



SOMMAIRE

Communiqué

Page 3 

Présentation du Groupe PENA

Notre dirigeant
Péna Métaux
Péna Environnement
Amendor

Page 5 

Notre Compostage

Procédé Adonis Evoluteam®
Les avantages du Compost Adonis®

Page 11 

Notre Combustible de Substitution

Page 13 

Une seconde vie pour vos poubelles

Page 15 



COMMUNIQUE

Comment rendre durable notre société de consommation actuelle ?

Comment contribuer, à notre échelle, à conserver notre planète viable pour nos enfants ?

Le recyclage des déchets est une voie incontournable, pour accéder à ces objectifs communs :

- Il permet de boucler le « cycle de la matière » dans la société humaine et son écosystème associé, comme la nature le fait déjà pour l'eau, le carbone ou l'azote.
- Il permet d'économiser les matières premières.
- Il permet aussi de développer des emplois locaux, dans la perspective du développement durable.

Ces grandes idées sont aujourd'hui acquises dans les programmes politiques ou les souhaits des populations.

Toutefois, les moyens pratiques pour réaliser ces objectifs sont peu nombreux et généralement peu efficaces.

C'est aujourd'hui la vocation du **Groupe PENA** (AMENDOR, PENA METAUX, PENA ENVIRONNEMENT et PENA BRASIL) de mettre en place les outils performants de recyclage des déchets que notre civilisation génère.

Dans cette optique, et à partir de notre exploitation quotidienne du recyclage, nous nous positionnons pour vendre les assemblages de moyens industriels, sous forme d'usine clé en main, aux collectivités et industries qui le nécessitent.

A ces moyens, nous apportons en outre la formation et ce know how nécessaire pour réussir un véritable recyclage industriel.

Il est indispensable que la nouvelle matière première issue du recyclage des déchets soit un véritable produit utilisable par les industriels ou les agriculteurs. Il doit donc être pourvu de critères de qualité comparables à ceux de la matière première vierge. Cela afin de pérenniser et d'augmenter le volume des filières, et donc d'augmenter les consommations de produits recyclés.



COMMUNIQUE

Notre savoir faire d'exploitant d'entreprise de recyclage ainsi que la constance de notre recherche et développement nous amènent à découvrir les technologies nécessaires à la société du recyclage de demain.

Le gisement des déchets ménagers recèle en son sein de véritables mines de produits exploitables :

- **Les matières organiques :**

Notre technologie de compostage hygiénisante permet la **transformation rapide** (1 mois) en amendement organique de masse **de grande qualité**. L'effet du compost a été démontré par des essais en plein champs. **Il permet de réduire de façon significative les apports en eau et en engrais, et donc l'impact de l'activité agricole.**

- **Les matières combustibles :**

Les polyéthylènes et polypropylènes sont des matières plastiques dont la composition chimique est peu ou prou celle de la cire des bougies. Ce sont donc d'excellents combustibles qui ne génèrent pas de nuisances.

Notre savoir faire permet de sélectionner de tels produits afin de générer **un combustible non polluant** utilisable dans de nombreuses chaudières industrielles.

Nous proposons de mettre en œuvre ces **deux technologies** afin de boucler le cycle des matières, de donner et de rendre réelle une **deuxième vie aux déchets**.

Ce pari là, nous l'avons relevé. Nous proposons aujourd'hui d'en faire profiter nos clients.



PRESENTATION DU GROUPE PENA

La société PENA, un acteur de premier plan dans le recyclage depuis plus de 50 ans

1955 : Création des Etablissements Gilbert PENA - Récupération et recyclage des métaux.

1990 : Reprise de la société familiale par Marc PENA, confirmation de la diversification dans les métiers de l'environnement.

1999 : Construction du nouveau site de SAINT JEAN plate-forme **ADONIS®**

2001 : Création de **GESTECO**

2001 : Obtention de l'APV en octobre 2001 pour notre compost

2001 : Création d'une déchetterie professionnelle à l'attention des artisans

2002 : Tests en cultures : maïs

2003 : Mise au point de la technologie de compostage **ADONIS EVOLUTEAM®**. PENA ENVIRONNEMENT démarché les collectivités pour vendre de telles installations.

2003 : Obtention de l'**homologation par le Ministère de l'Agriculture pour le compost ADONIS®**

2005 : Création de la société **AMENDOR SAS** proposant à la vente d'usine clé en main utilisant la technologie **ADONIS EVOLUTEAM®**

2005 : Démarrage de l'activité CORIS : **production de combustible de substitution** à partir de DND.

2006 : Livraison de notre première usine à **Montauban**

2008 : Création de **PENA ENVIRONNEMENT BRASIL** et démarrage de l'international.

2008 : Mise en route de trois nouvelles usines de compostages.

2009 : Livraison de cinq usines au moins en France.



PRESENTATION DU GROUPE PENA

Notre dirigeant : Marc PENA

Après une classe préparatoire d'agronomie qui lui donne de solides connaissances en physique, chimie et botanique, disciplines qui le passionnent, **Marc PÉNA** après 2 années en Amérique du Sud prend à 26 ans le relais de son père et crée, en 1990, les deux entités **PÉNA Métaux** et **PÉNA Environnement**.

1994 : Vice Président du **SYNDICAT NATIONAL** des Métaux non Ferreux

1994 : Membre du **CA** de l'association pour la connaissance du monde végétal

1995 : Présidence de **FEDEREC SUD OUEST ATLANTIQUE**, syndicat régional des entreprises de recyclage.

1998 : Vice présidence du Comité Départemental de l'Environnement

1998 : Il crée de toutes pièces, avec le centre de formation IEFGE la formation BAC +2 "**responsable d'exploitation des industries du recyclage**" aujourd'hui dispensée à la Maison de la Promotion Sociale à ARTIGUES Près BORDEAUX.

1999 : Membre fondateur de **PRAXY SA**, réseau national certifié des professionnels de la gestion globale des déchets. Société dont Marc PÉNA est administrateur.

2000 : Il fait partie des 10 patrons de l'année 2000 d'Objectif Aquitaine et obtient le Trophée du Manager Environnemental de l'année.

2004 : Marc PÉNA devient Président national de **VALORDEC** sous l'égide de **FEDEREC**, syndicat national des entreprises de recyclage de déchets.

2007 : Représente la FEDEREC et la CGPME aux ateliers du Grenelle de l'Environnement.

2007 : Marc PÉNA propose une **nomenclature des combustibles de substitution**

Il est en outre membre de

- Du Bureau International du Recyclage BIR à Bruxelles
- Groupement National des PME du Déchet et de l'Environnement



PRESENTATION DU GROUPE PENA

PENA METAUX

SAS au capital de : 153.000 €

Effectif : 33 personnes

Chiffre d'affaires en 2007 : 42.879 K€

ACTIVITÉS

- Collecte, négoce et transport de métaux non ferreux et ferreux (France et International).
- Transformation des métaux : tri, découpe, cisailage, mise en conditionnements.
- Centre de tri de transit de déchets industriels banals et spéciaux
- Transport
- Recyclage de déchets ultimes classe II (DND) : chaîne CORIS® créée en 2005. Fabrication de combustibles de substitution.

CAPACITÉ DE PRODUCTION

- La capacité de la chaîne de recyclage de déchets ultimes CORIS® est actuellement de 10 tonnes/heure.
- La capacité de transit des métaux est de 2500 tonnes/mois.

EQUIPEMENTS, INSTALLATIONS ET MOYENS DE PRODUCTION

- Un site de 2,5 hectares classé pour la protection de l'environnement
- 8 000 m² de bâtiments industriels et 250 m² de locaux administratifs
- 1 broyeur à déchets plastiques.
- 1 presse à balles
- 1 centre de tri de déchets industriels banals
- 1 unité de broyage et granulation des DND pour fabrication du combustible de substitution.
- 1 presse cisaille à métaux
- Pelles et camions

CERTIFICATION

- Démarche environnementale en cours de réalisation.



PRESENTATION DU GROUPE PENA

PENA ENVIRONNEMENT

SAS au capital de : **40.000 €**

Effectif : **65 personnes**

Date de création : **1990**

Chiffre d'affaires en 2007 : **9 757 K€**

Prise en charge de tous les déchets générés par les acteurs économiques privés et public.

ACTIVITÉS



D.N.D - Déchets Non Dangereux (inertes et non polluants)

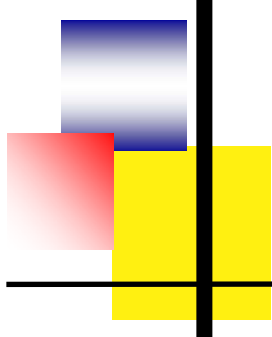


- Location de bacs, de bennes et de compacteurs.
- Collecte et transport de déchets.
- Collecte sélective.
- Tri des déchets pour valorisation matière.
- Broyage de déchets bois, de chutes de plastiques usagés recyclables.
- Elimination et recyclage en filière spécialisée.

D.D - Déchets Dangereux



- Identification des résidus, détermination des filières de traitement.
- Collecte et transport selon la Réglementation Européenne sur le Transport des Matières Dangereuses sur Route (ADR).
- Elimination et recyclage par voie chimique ou thermique.
- Plate-forme de transit et de regroupement de Déchets Dangereux (DD), déchets toxiques en quantités dispersées (DTQD), déchets ménagers spéciaux (DMS).



PRESENTATION DU GROUPE PENA

ACTIVITÉS

Déchets Organiques

- Location de bennes étanches bâchées
- Collecte de déchets verts, et de boues de stations d'épuration,
- Broyage de déchets verts,
- Traitement des déchets verts, des boues de stations d'épuration et de la fraction fermentescible des O.M. par **compostage en aération** forcée.
- Production de Compost possédant une Homologation du Ministère de l'Agriculture et valorisé en agriculture, espaces verts, pépinières...

Déchetterie d'Entreprise

Centre de réception et de conditionnement des déchets générés principalement par les entreprises artisanales.

CERTIFICATION

La plate forme est conventionnée par l'Agence de l'EAU ADOUR GARONNE.

Installation classée pour la protection de l'environnement. L'Eco-centre ADONIS est certifié **ISO 14001** par BVQI depuis le 23 janvier 2004.

Habilitation UIC (Union des Industries Chimiques) et MASE .

PRESENTATION DU GROUPE PENA

AMENDOR

SAS au capital de : **40.000 €**

Effectif : **6 personnes**

Date de création : **2005**

Chiffre d'affaires prévisionnel en 2008 : **1,1 M€**

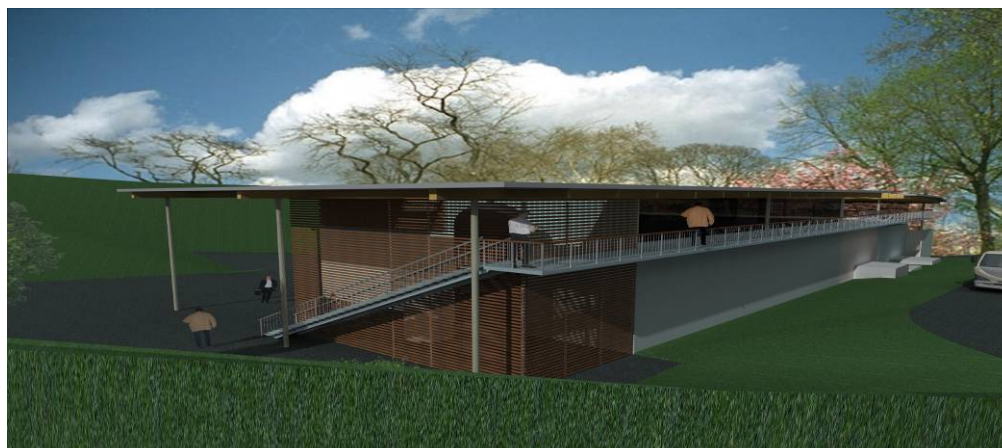
ACTIVITÉS

- Cabinet d'études, construction et implantation d'usines de compostage et de combustible de substitution
- Programme continu de R&D.

AMENDOR a développé la technologie ADONIS EVOLUTTEAM® mise au point par PENA ENVIRONNEMENT qui garantit l'hygiénisation des produits

La société AMENDOR, a été créée début 2005, pour valoriser et développer ce brevet dans le cadre d'une activité de conception, de vente et d'installation d'unités de compostage clé en main.

Pour cette activité la Société AMENDOR s'appuie sur la pratique quotidienne du compostage (150t/j) depuis plus de 10 ans qui lui permet de valider les choix et solutions techniques proposés aux clients et de les accompagner dans leur exploitation journalière notamment à l'aide d'un pilotage à distance.





Notre compostage

Procédé Adonis Ecoluteam®

Péna Environnement a conçu une technologie innovante et efficace de compostage **ADONIS Ecoluteam®** et l'a mis en oeuvre sur notre usine de Saint Jean d'Ilac.

Il a fait l'objet d'un dépôt de brevet en 2003, étendu au niveau européen en 2004.

Notre procédé de compostage en enceintes closes permet un contrôle et un pilotage de la fermentation puis de la stabilisation du mélange.

Il en résulte :

- ↪ Une réduction de la durée du process : **moins de 4 semaines** sont nécessaires **pour élaborer un compost normalisé**.
- ↪ Une diminution des surfaces nécessaires, permettant d'intégrer le projet dans un espace restreint (3000 m² pour traiter 8000 tonnes de boues par an).
- ↪ Une **garantie d'hygiénisation** des produits : toute la masse dépasse 74°C Disparition des pathogènes humains et végétaux.
- ↪ Une souplesse vis à vis de la composition des produits entrants (tous les types de matières organiques peuvent être intégrés : boue, graisse, refus de dégrillage).
- ↪ Une **maîtrise des nuisances vis à vis des employés, des riverains et de l'environnement** : traitement de l'air par tour de lavage et bio-filtre.
- ↪ La fabrication d'un **amendement organique (compost) de qualité répondant aux exigences de sécurité des clients et aux normes européennes**.

Notre compostage

Les avantages du compost Adonis®

- ↪ Avec 10 tonnes de compost par hectare on obtient une **réduction importante de l'utilisation de l'engrais chimique.**
- ↪ **Premier compost homologué** par le Ministère de l'Agriculture français.
- ↪ Il permet de réduire de façon significative les apports d'eau et en engrais par irrigation.



NOS REALISATIONS

- Mairie de Montauban – Juillet 2004
- Communauté de Communes « Causse et Vallon de Marcillac » (12) – Décembre 2006
- Communauté d'Agglomération Seine-Eure (27) – Mai 2007
- Communauté de Communes du Pays de Nuits-St-Georges (21) – Septembre 2007
- Communauté d'Agglomération de Montpellier – Décembre 2007
- Syndicat Mixte Départemental de l'Eau et de l'Assainissement (SMDEA) - Janvier 2008
- SYDETOM 66 Elne – Avril 2008



Notre Combustible de Substitution

PREPARATION

Le procédé CORIS® a pour objectif de recycler les déchets non dangereux en combustible de substitution.

La chaîne de tri et de broyage des déchets industriels non dangereux a été mise au point en juillet 2005. C'est une chaîne entièrement automatisée de transformation des déchets non dangereux en un **combustible de substitution destiné aux fours industriels**.



DESCRIPTION DU PRODUIT

Notre **combustible ne contient pas de métaux ferreux et non ferreux, pas de plastiques PVC, pas de polystyrène, pas d'inertes.**

Il est constitué en moyenne de :

- Papiers et cartons : 40%
- Plastiques non chlorés : 40%
- Bois : 15%
- Tissus : 5%



UTILISATION DU CORIS

- Cimenteries
- Grandes chaudières industrielles
- Serres
- Séchoirs à bois
- Usine de fabrication de papier

Notre Combustible de Substitution

REGLEMENTATION ↻

Le combustible de substitution CORIS **ne contient en aucun cas de déchets tels que :**

- substances ou explosifs,
- produits lacrymogènes,
- déchets hospitaliers,
- déchets issus d'abattoirs,
- déchets amiantés,
- déchets alcalins (pH>12),
- déchets non identifiés.

NOS REALISATIONS ↻

Mérignac (33) - 2005

SMICTOM du Penthievre-Mene (22) - Février 2008

- Mise en place d'une **installation de production de combustible de substitution** à partir d'encombrants et de tout venant de déchèterie.



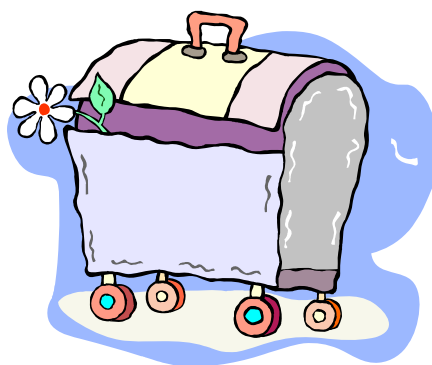
Objectif de 100% de recyclage
avec le procédé CORIS®

Manifestation nationale Le Jeudi 16 Octobre 2008

Maîtriser la Qualité dans le Recyclage
des Ordures Ménagères Résiduelles

Une seconde vie pour vos poubelles

**Le GROUPE PENA vous présente ses
solutions mises au point sur les sites de
Saint Jean d'Ilac et de Mérignac.**





26, chemin de la Poudrière
BP 80011
33702 MERIGNAC Cedex
Tél : 05 56 34 32 30
Fax : 05 56 18 06 90
Email : contact@groupepena.fr



4773, route de Pierroton
33127 SAINT JEAN D'ILLAC
Tél : 05 57 97 37 77
Fax : 05 57 97 37 73
Email : contact@groupepena.fr



4773, route de Pierroton
33127 SAINT JEAN D'ILLAC
Tél : 05 57 97 90 01
Fax : 05 56 21 16 71
Email : contact@amendor.fr

Pena Environnement Brasil :

Av. Candido de Abreu, 776, - 8° andar –
Conj. 803
CEP 80530-000 – Curitiba – PR.Brasil
Tél: 55 41 2105 5921
Fax: 55 41 2105 5901
Email : contacto@pena.br



www.pena.fr

